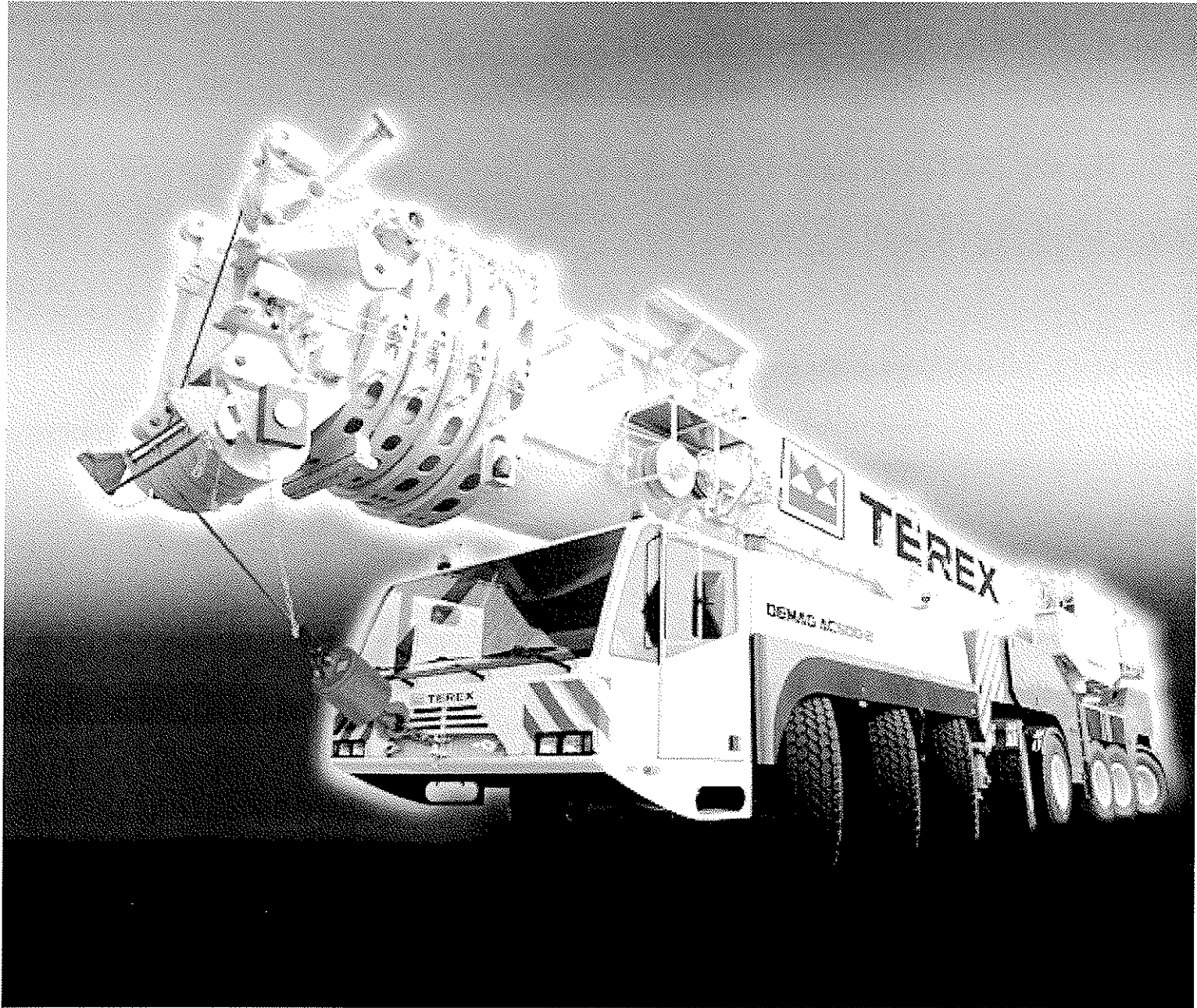




**DEMAG AC500-2** | All Terrain Crane 500 t Lifting Capacity



**DEMAG AC500-2**

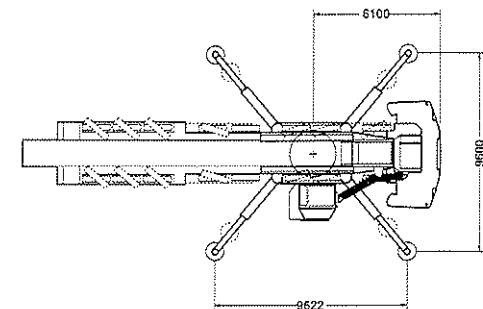
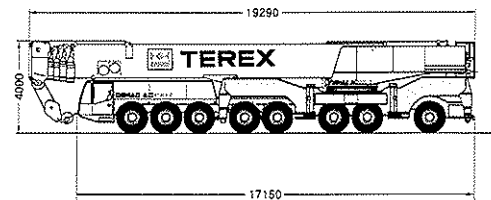
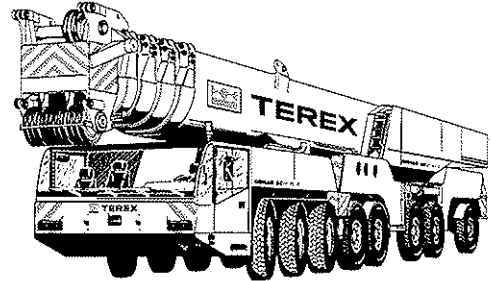
- ▶ Enhanced Demag ovaloid boom design ensures excellent lifting capacities
- ▶ Exceptional capacity enhancements due to new Sideways Superlift
- ▶ The shortest 8-axle crane with a carrier length of just 17.1 m
- ▶ State-of-the-art DaimlerChrysler engine technology type OM 502 LA, EURO MOT 3a
- ▶ Star-type outriggers giving enhanced stability
- ▶ Short rigging time and optimal transport weights for all configurations
- ▶ Innovative crane control provides high operating comfort

- ▶ Enorme Tragfähigkeiten durch weiterentwickelten Demag-Ovaloid-Querschnitt
- ▶ Jetzt mit Seitlichem Superlift noch stärker
- ▶ Kürzester 8-Achser mit nur 17,1 m Unterwagenlänge
- ▶ Neueste DaimlerChrysler Motorentechnik vom Typ OM 502 LA, EURO MOT 3a
- ▶ Minimierung der Systemverformung durch Verwendung einer Stern-Abstützung
- ▶ Kurze Rüstzeiten und optimierte Transportgewichte in allen Arbeitszuständen
- ▶ Einfache Kranbedienung mit neuartiger Kransteuerung

- ▶ Flèche de conception ovoïdale permettant d'excellentes capacités de levage
- ▶ Augmentation exceptionnelle des capacités de levage grâce au nouveau Superlift latéral
- ▶ 8-essieux la plus compacte avec une longueur du châssis de 17,1 m
- ▶ Motorisation DaimlerChrysler la plus récente, type OM 502 LA, EURO MOT 3a
- ▶ Calage en étoile augmentant la stabilité de la grue
- ▶ Mise en service rapide et poids de transport optimal pour toutes les configurations
- ▶ Commande de grue moderne permettant une grande simplicité d'utilisation

- ▶ Enormi portate grazie all'innovativa sezione trasversale Demag Ovaloid
- ▶ Ora ancora più forza col Superlift laterale
- ▶ Il veicolo a 8 assi più corto, con soli 17,1 m di lunghezza dell'autoteleiaio
- ▶ Nuovissima tecnica dei motori DaimlerChrysler del tipo OM 502 LA, EURO MOT 3a
- ▶ Minimizzazione della deformazione del sistema grazie all'impiego di stabilizzatori a stella
- ▶ Tempi di allestimento brevi e pesi di trasporto ottimizzati per tutti gli assetti operativi
- ▶ Sistema di comando gru semplificato con un nuovo tipo di comando

- ▶ Gran capacidad de carga gracias al perfeccionamiento de sección transversal Demag-Ovaloid
- ▶ Ahora con Superlift lateral de más potencia
- ▶ Más pequeña, de 8 ejes y con sólo 17,1 m de longitud del carro inferior
- ▶ Con la técnica de motores más actual DaimlerChrysler modelo OM 502 LA, EURO MOT 3a
- ▶ Reducción de la deformación del sistema a través de la utilización de apoyos estrella
- ▶ Tiempos de descarga cortos y pesos de transporte optimizados en todos los regimenes de trabajo
- ▶ Fácil manejo mediante un innovador sistema de control de la grúa



**CONTENTS · INHALT · CONTENI · INDICE · CONTENIDO**

Page · Seite · Page · Pagina · Página

**Specifications · Technische Daten · Caractéristiques · Dati tecnici · Datos técnicos**

Dimensions · Abmessungen · Encombrement · Dimensioni · Dimensiones .....	4
Specifications · Technische Daten · Caractéristiques · Dati tecnici · Datos técnicos .....	6

**Main boom · Hauptausleger · Flèche principale · Braccio base · Pluma principal**

Working ranges with / without SSL · Arbeitsbereiche mit / ohne SSL · Portées avec / sans SSL · Campo di lavoro con / senza SSL · Rangos de trabajo con / sin SSL .....	7
Lifting capacities · Tragfähigkeiten · Capacités de levage · Portate · Capacidades de carga .....	8, 11
Lifting capacities with SSL 0° · Tragfähigkeiten mit SSL 0° · Capacités de levage avec SSL 0° · Portate con SSL 0° · Capacidades de carga con SSL 0° .....	10, 12

**Main boom extension · Hauptauslegerverlängerung · Rallonge de flèche · Prolunga · Plumín, extensión de pluma**

Working ranges with / without SSL · Arbeitsbereiche mit / ohne SSL · Portées avec / sans SSL · Campo di lavoro con / senza SSL · Rangos de trabajo con / sin SSL .....	13
Lifting capacities · Tragfähigkeiten · Capacités de levage · Portate · Capacidades de carga .....	14
Lifting capacities with SSL 0° · Tragfähigkeiten mit SSL 0° · Capacités de levage avec SSL 0° · Portate con SSL 0° · Capacidades de carga con SSL 0° .....	15
Lifting capacities with SSL 30° · Tragfähigkeiten mit SSL 30° · Capacités de levage avec SSL 30° · Portate con SSL 30° · Capacidades de carga con SSL 30° .....	16

**Fixed fly jib · Starrer Hilfsausleger · Fléchette fixe · Falcone fissa · Plumín fijo**

Working ranges with / without SSL · Arbeitsbereiche mit / ohne SSL · Portées avec / sans SSL · Campo di lavoro con / senza SSL · Rangos de trabajo con / sin SSL .....	17
Lifting capacities · Tragfähigkeiten · Capacités de levage · Portate · Capacidades de carga .....	18, 20, 22
Lifting capacities with SSL 0° + 30° · Tragfähigkeiten mit SSL 0° + 30° · Capacités de levage avec SSL 0° + 30° · Portate con SSL 0° + 30° · Capacidades de carga con SSL 0° + 30° .....	19, 21

**Luffing fly jib · Wipbarer Hilfsausleger · Fléchette à volée variable · Falcone a volata variabile · Plumín abatible**

Working ranges with / without SSL · Arbeitsbereiche mit / ohne SSL · Portées avec / sans SSL · Campo di lavoro con / senza SSL · Rangos de trabajo con / sin SSL .....	23
Lifting capacities · Tragfähigkeiten · Capacités de levage · Portate · Capacidades de carga .....	24-28, 30, 32, 34, 36
Lifting capacities with SSL 30° + 60° · Tragfähigkeiten mit SSL 30° + 60° · Capacités de levage avec SSL 30° + 60° · Portate con SSL 30° + 60° · Capacidades de carga con SSL 30° + 60° .....	29, 31, 33, 35, 37

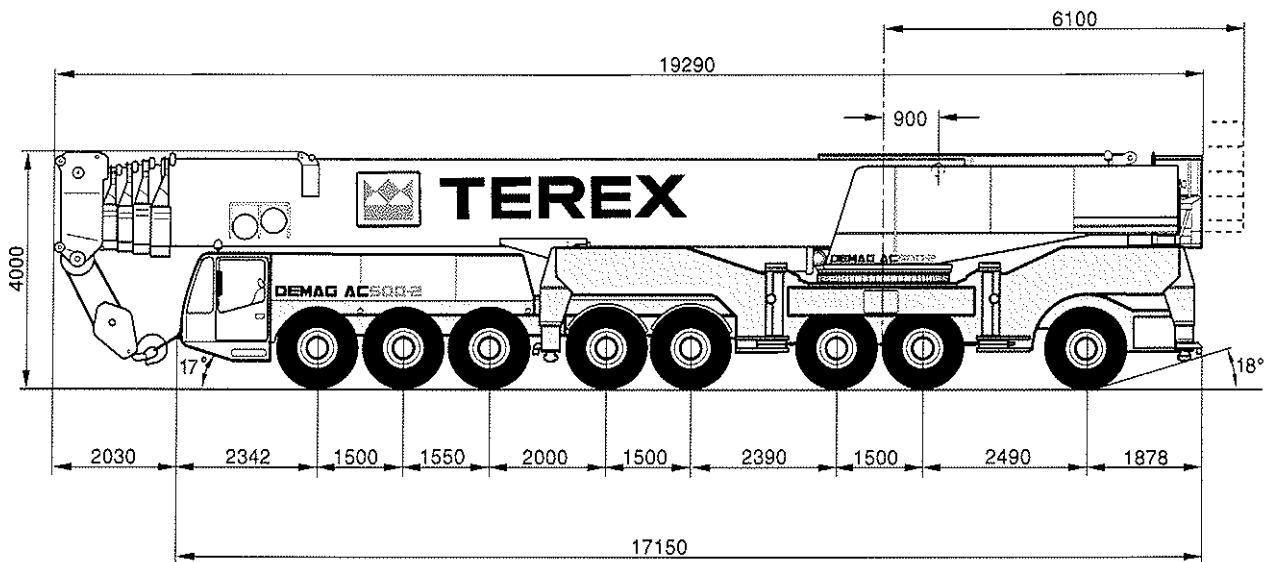
**Technical description · Technische Beschreibung · Descriptif technique · Descrizione tecnica · Descripción técnica**

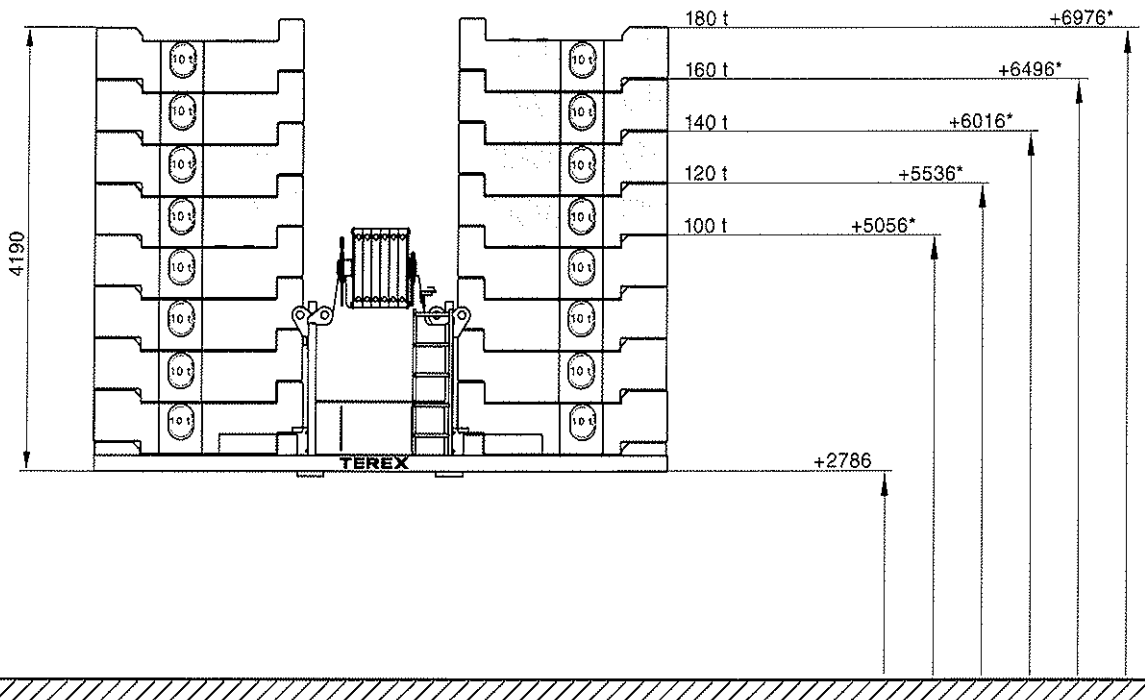
Carrier · Superstructure · Optional equipment .....	40
Unterwagen · Oberwagen · Zusatzausrüstung .....	41
Châssis · Partie supérieure · Equipements optionnels .....	42
Carro · Torretta · Equipaggiamento opzionale .....	43
Chasis · Superestructura · Equipamiento opcional .....	44

**Overview of standard duty charts**

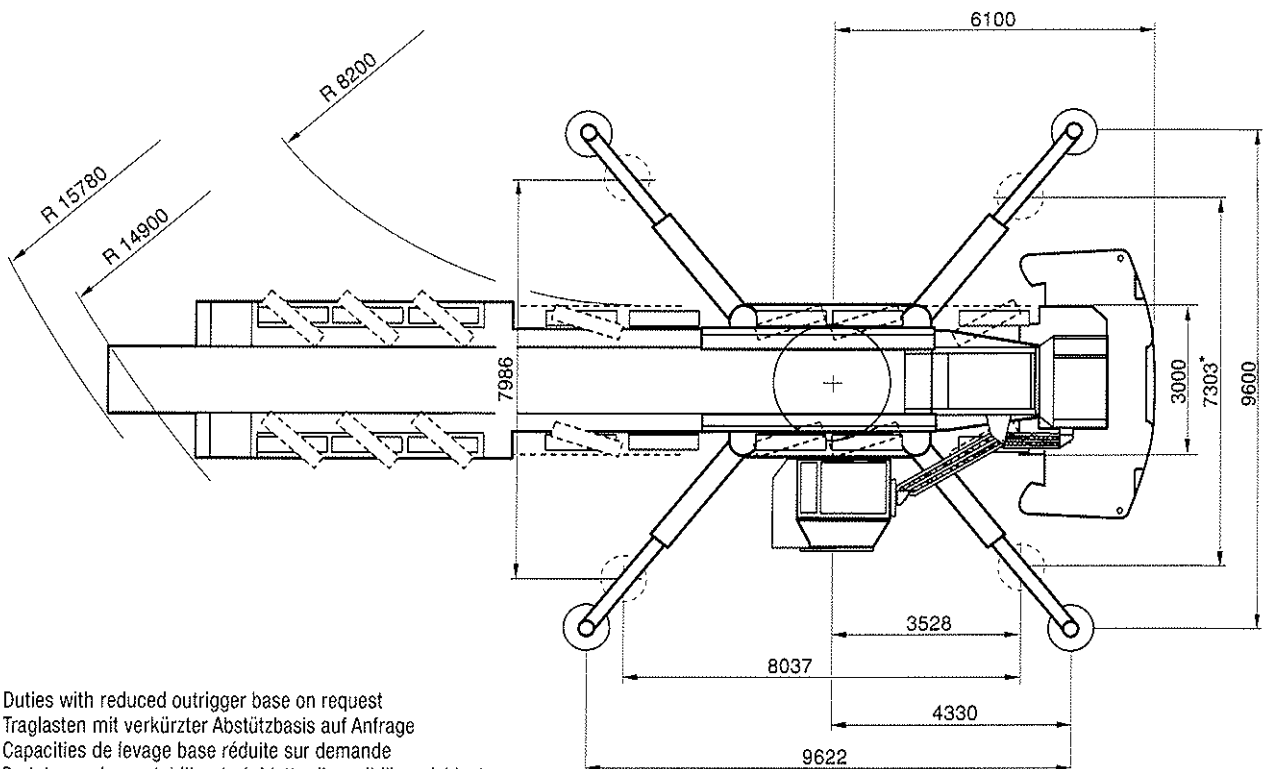
Übersicht Standard-Tragfähigkeitstabellen · Tableau synoptique des abaques standard · Visione d'insieme dei diagrammi di carico standard · Resumen de tablas de carga .....	46
---	----

DIMENSIONS · ABMESSUNGEN · ENCOMBREMENT · DIMENSIONI · DIMENSIONES



**DIMENSIONS ABMESSUNGEN ENCOMBREMENT DIMENSIONI DIMENSIONES**


- \* Tail swing above ground
- \* Durchschwenkhöhe über Boden
- \* Giration AR au-dessus du sol
- \* Oscillazione posteriore sul livello del suolo
- \* Radio de giro trasero sobre el suelo



Duties with reduced outrigger base on request  
 Traglasten mit verkürzter Abstützbasis auf Anfrage  
 Capacities de levage base réduite sur demande  
 Portate con base stabilizzatori ridotta disponibili su richiesta  
 Capacidad de carga con bases de apoyo reducidas, disponibles bajo demanda

**SPECIFICATIONS · TECHNISCHE DATEN · CARACTÉRISTIQUES ·  
DATI TECNICI · DATOS TÉCNICOS**
**AXLE LOADS · Achslasten · POIDS D'ESSIEUX · PESI SUGLI ASSI · CARGA POR EJE**

Crane with main boom, outriggers and hook block · Kran mit Hauptausleger, Abstützungen und Unterflasche · Grue avec flèche principal, stabilisateurs et crochet-moufle · Autogrù con braccio base, stabilizzatori e bozzello · Grúa con pluma principal, apoyos y gancho

Axles · Achsen · Essieux · Assi · Ejes 8 x 12 000 kg  
 Total · Gesamt · Total · Totale · Total 96 000 kg

**WORKING SPEEDS (INFINITELY VARIABLE) · ARBEITSGESCHWINDIGKEITEN (STUFENLOS  
REGELBAR) · VITESSES DE TRAVAIL (REGLABLES SANS PALIERS) · VELOCITÀ DI LAVORO  
(A REGOLAZIONE VARIABILE) · VELOCIDAD DE TRABAJO (INFINITAMENTE VARIABLE)**

Mechanisms	Normal speed	Max. permissible line pull	Rope diameter / Rope length
Antriebe	Normalgang	Max. zulässiger Seilzug	Seil ø / Seillänge
Mécanismes	Marche normale	Effort max. admis sur brin	Diamètre du câble / Longueur du câble
Funzioni	Velocità normale	Tiro max. sulla fune	Diametro / lunghezza fune
Mecanismos	Velocidad normal	Carga máx. por reenvío	Diam. cable / long. cable

Hoist I	max. 130 m/min	125 kN	24 mm / 600 m
Hubwerk I			
Treuil de levage I			
Argano I			
Cabrestante I			

Hoist II	max. 154 m/min	125 kN	24 mm / 720 m
Hubwerk II			
Treuil de levage II			
Argano II			
Cabrestante II			

Slewing · Drehwerk · Orientation · Rotazione · Unidad de giro max. 0,8 1/min

Telescoping speed · Ausleger-Teleskopieren · Vitesse de télescopeage ·  
 Velocità di sfilamento · Velocidad de telescopaje 14,7 – 56,0 m: ~ 420 s

Boom elevation · Ausleger-Winkelverstellung · Relevage de flèche ·  
 Angolazione braccio · Elevación de pluma – 0,5° – + 83°: 85 s

**CARRIER PERFORMANCE · FAHRLEISTUNGEN · PERFORMANCE DU PORTEUR ·  
PRESTAZIONI DEL CARRO · PRESTACIONES DEL VEHICULO**

Travel speed · Fahrgeschwindigkeit · Vitesse sur route · Velocità su strada · Velocidad de traslación 0 .. 64 km/h

**HOOK BLOCK / HEAVY-LIFT ATTACHMENT · UNTERFLASCHE / SCHWERLASTEINRICHTUNG ·  
CROCHET-MOUFLE / EQUIPEMENT LEVAGE LOURD ·  
BOZZELLO / EQUIPAGGIAMENTO PESANTE · GANCHO / EQUIPO DE CARGAS PESADAS**

Type	Possible load	Number of sheaves	Weight	Number of lines	Heavy-lift attachment
Typ	Mögliche Traglast	Anzahl der Rollen	Gewicht	Strangzahl	Schwerlasteinrichtung
Type	Charge possible	Nombre de poulies	Poids	„D“	Equipement levage lourd
Tipo	Portata possibile	Nº di pulegge	Peso	Nº max avvolgim.	Equipaggiamento pesante
Tipo	Carga permitida	No de poleas	Peso	Reenvíos máx.	Equipo de carga pesada
320	222,9 t	11	3200 kg	4,50 m 20	2 add. sheaves / Zusatzrollen / poulies suppl. / puleggie suppl. / poleas adicionales
250	212,8 t	9	2600 kg	4,50 m 19	2 add. sheaves / Zusatzrollen / poulies suppl. / puleggie suppl. / poleas adicionales
200	177,0 t	7	2300 kg	3,00 m 15	
160	132,4 t	5	1900 kg	3,00 m 11	
100	85,9 t	3	1800 kg	3,00 m 7	
40	37,6 t	1	750 kg	2,70 m 3	
12,5	12,6 t	Single line hook / Hakengehänge / Boulet / A palla / Gancho de tiro directo	500 kg	2,00 m 1	

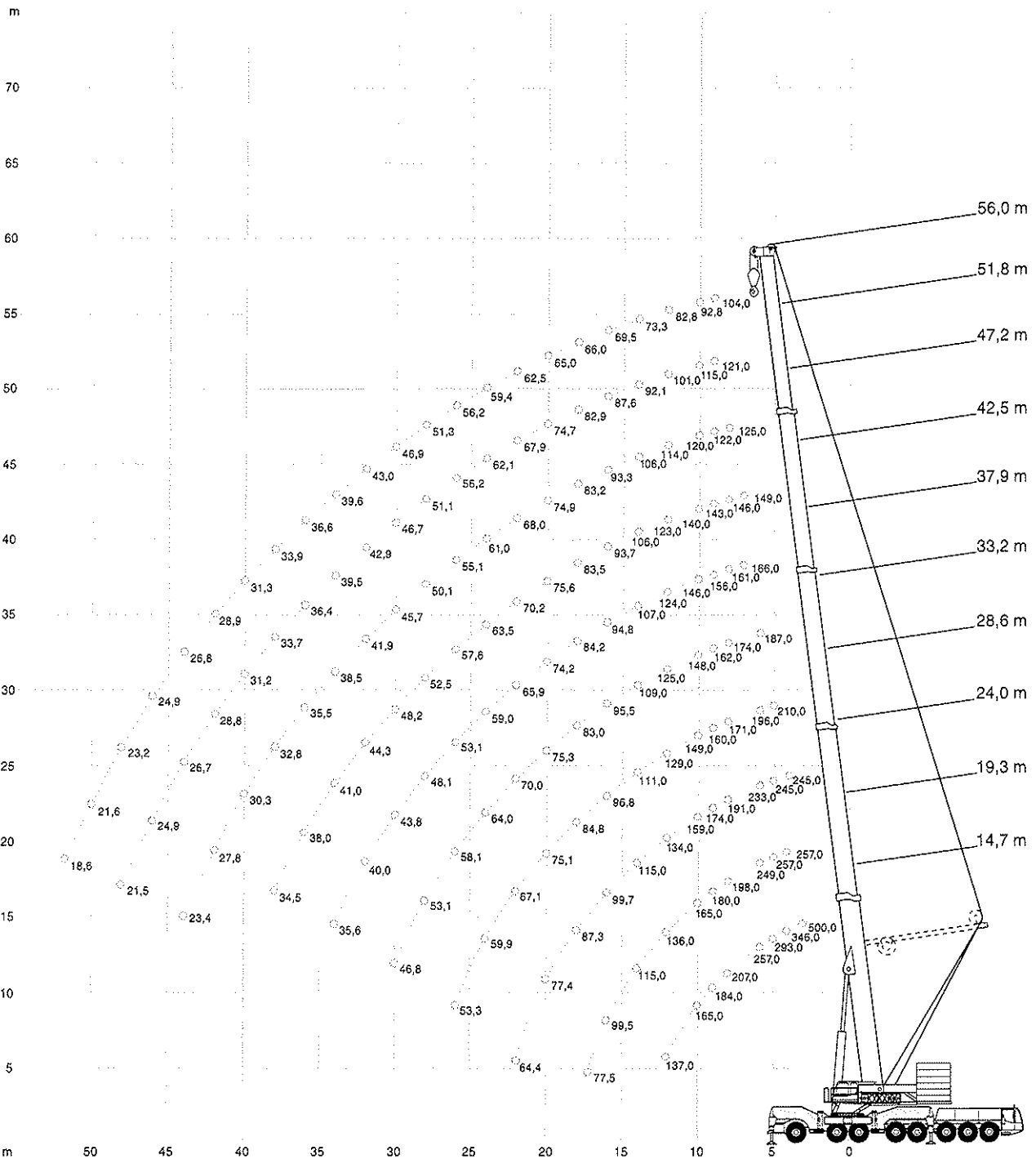


**TEREX**

**DEMAG AC 500-2**

ALL TERRAIN CRANE

**HA/HASSL** WORKING RANGES · ARBEITSBEREICHE · PORTÉES · CAMPO DI LAVORO · RANGOS DE TRABAJO



**HA LIFTING CAPACITIES · TRAGFÄHIGKEITEN · CAPACITÉS DE LEVAGE · PORTATE · CAPACIDADES DE CARGA**

180 t 360° DIN/ISO

Radius · Ausladung		Main boom · Hauptausleger · Flèche principale · Braccio base · Pluma principal													Radius · Ausladung	
Portée															Portée	
Sbraccio															Sbraccio	
Radio	m	14,7 <sup>1)</sup>	14,7	19,3 <sup>1)</sup>	19,3	24,0 <sup>1)</sup>	24,0	28,6	33,2	37,9	42,5	47,2	51,8	56,0	Radio	
m	t	t	t	t	t	t	t	t	t	t	t	t	t	t	m	
3	500,0*	257,0	-	-	-	-	-	-	-	-	-	-	-	-	3	
3,5	381,0*	257,0	257,0	257,0	-	-	-	-	-	-	-	-	-	-	3,5	
4	346,0*	257,0	257,0	257,0	245,0	245,0	-	-	-	-	-	-	-	-	4	
4,5	317,0*	257,0	257,0	257,0	245,0	245,0	-	-	-	-	-	-	-	-	4,5	
5	293,0*	253,0	257,0	252,0	245,0	245,0	210,0	-	-	-	-	-	-	-	5	
6	257,0	224,0	249,0	224,0	233,0	224,0	196,0	166,0	-	-	-	-	-	-	6	
7	231,0	201,0	221,0	201,0	211,0	201,0	184,0	156,0	142,0	-	-	-	-	-	7	
8	207,0	182,0	198,0	182,0	191,0	182,0	171,0	146,0	134,0	117,0	-	-	-	-	8	
9	184,0	166,0	180,0	166,0	174,0	166,0	160,0	138,0	125,0	110,0	95,3	82,9	-	-	9	
10	165,0	153,0	165,0	153,0	159,0	152,0	149,0	130,0	118,0	104,0	89,9	78,6	66,8	-	10	
12	137,0	131,0	136,0	131,0	134,0	130,0	129,0	115,0	103,0	93,5	80,4	71,0	61,2	-	12	
14	-	-	115,0	112,0	115,0	111,0	111,0	102,0	91,1	84,1	72,5	64,4	56,0	-	14	
16	-	-	99,5	97,2	99,7	95,9	96,8	90,5	80,9	75,8	65,9	58,7	51,2	-	16	
18	-	-	75,9	77,5	87,3	83,9	84,8	80,5	72,8	68,5	60,2	53,7	46,9	-	18	
20	-	-	-	-	77,4	74,2	75,1	72,5	66,1	62,1	55,1	49,4	43,1	-	20	
22	-	-	-	-	64,3	64,4	67,1	66,2	60,2	56,5	50,7	45,5	39,7	-	22	
24	-	-	-	-	-	-	59,9	61,0	55,0	51,6	46,7	42,1	36,7	-	24	
26	-	-	-	-	-	-	53,3	54,6	50,3	47,3	43,2	39,1	34,1	-	26	
28	-	-	-	-	-	-	-	49,1	46,2	43,6	40,2	36,4	31,8	-	28	
30	-	-	-	-	-	-	-	44,4	42,5	40,4	37,6	34,0	29,8	-	30	
32	-	-	-	-	-	-	-	-	39,4	37,8	35,4	32,0	28,1	-	32	
34	-	-	-	-	-	-	-	-	36,0	35,2	33,3	30,0	26,3	-	34	
36	-	-	-	-	-	-	-	-	-	32,9	31,6	28,5	24,8	-	36	
38	-	-	-	-	-	-	-	-	-	30,3	29,8	26,9	23,3	-	38	
40	-	-	-	-	-	-	-	-	-	28,0	28,2	25,6	22,1	-	40	
42	-	-	-	-	-	-	-	-	-	-	26,3	24,3	20,8	-	42	
44	-	-	-	-	-	-	-	-	-	-	24,5	23,1	19,8	-	44	
46	-	-	-	-	-	-	-	-	-	-	-	22,0	18,7	-	46	
48	-	-	-	-	-	-	-	-	-	-	-	20,9	17,8	-	48	
50	-	-	-	-	-	-	-	-	-	-	-	-	17,0	-	50	
52	-	-	-	-	-	-	-	-	-	-	-	-	16,2	-	52	

**Remarks · Bemerkungen · Remarques · Osservazioni · Observaciones**

- <sup>1)</sup> 180 t counterweight, additional central outriggers, double hook block required  
 180 t Gegengewicht, Zusatzabstützung, Doppelunterflasche erforderlich  
 180 t contrepoids, calage centrale, crochet-moufle double nécessaire  
 180 t contrappeso, stabilizzatori supplementari, doppio gancio richiesto  
 180 t de contrapeso, apoyos centrales adicionales, gancho doble

\* over rear · nach hinten · sur l'arrière · sul retro · hacia atrás



**HA LIFTING CAPACITIES - TRAGFÄHIGKEITEN - CAPACITÉS DE LEVAGE - PORTATE - CAPACIDADES DE CARGA**

120 t		3150										DIN/ISO	
Radius · Ausladung		Main boom · Hauptausleger · Flèche principale · Braccio base · Pluma principal										Radius · Ausladung	
Portée												Portée	
Sbraccio												Sbraccio	
Radio	m	14,7	19,3	24,0	28,6	33,2	37,9	42,5	47,2	51,8	56,0	Radio	m
m	t	t	t	t	t	t	t	t	t	t	t	m	t
3	257,0	-	-	-	-	-	-	-	-	-	-	3	3
3,5	257,0	257,0	-	-	-	-	-	-	-	-	-	3,5	3,5
4	257,0	257,0	245,0	-	-	-	-	-	-	-	-	4	4
4,5	257,0	257,0	245,0	-	-	-	-	-	-	-	-	4,5	4,5
5	247,0	246,0	245,0	210,0	-	-	-	-	-	-	-	5	5
6	219,0	219,0	218,0	196,0	166,0	-	-	-	-	-	-	6	6
7	196,0	197,0	196,0	184,0	156,0	142,0	-	-	-	-	-	7	7
8	178,0	178,0	177,0	171,0	146,0	134,0	117,0	-	-	-	-	8	8
9	162,0	162,0	162,0	160,0	138,0	125,0	110,0	95,3	82,9	-	-	9	9
10	146,0	146,0	145,0	146,0	130,0	118,0	104,0	89,9	78,6	66,8	-	10	10
12	120,0	120,0	119,0	120,0	115,0	103,0	93,5	80,4	71,0	61,2	-	12	12
14	-	102,0	101,0	102,0	102,0	91,1	84,1	72,5	64,4	56,0	-	14	14
16	-	83,9	85,1	83,6	85,3	80,9	75,8	65,9	58,7	51,2	-	16	16
18	-	69,9	70,9	69,5	71,1	70,1	68,5	60,2	53,7	46,9	-	18	18
20	-	-	60,4	59,7	60,5	59,6	59,5	55,1	49,4	43,1	-	20	20
22	-	-	52,2	53,7	52,2	51,3	51,3	50,7	45,5	39,7	-	22	22
24	-	-	-	47,0	45,6	44,6	44,6	45,2	42,1	36,7	-	24	24
26	-	-	-	41,6	40,1	39,4	39,0	39,7	39,1	34,1	-	26	26
28	-	-	-	-	35,6	36,3	34,5	35,1	36,0	31,8	-	28	28
30	-	-	-	-	32,2	32,4	30,7	31,3	32,2	29,8	-	30	30
32	-	-	-	-	30,2	29,2	27,5	28,1	28,9	28,1	-	32	32
34	-	-	-	-	-	26,5	25,8	25,3	26,1	26,2	-	34	34
36	-	-	-	-	-	24,1	24,5	23,5	23,7	23,8	-	36	36
38	-	-	-	-	-	-	22,8	21,9	21,6	21,7	-	38	38
40	-	-	-	-	-	-	20,9	20,6	19,7	19,8	-	40	40
42	-	-	-	-	-	-	-	18,9	18,0	18,1	-	42	42
44	-	-	-	-	-	-	-	17,5	16,4	16,5	-	44	44
46	-	-	-	-	-	-	-	16,2	15,1	15,1	-	46	46
48	-	-	-	-	-	-	-	-	13,8	13,8	-	48	48
50	-	-	-	-	-	-	-	-	-	12,6	-	50	50
52	-	-	-	-	-	-	-	-	-	11,6	-	52	52

**HASSLO® LIFTING CAPACITIES · TRAGFÄHIGKEITEN · CAPACITÉS DE LEVAGE · PORTATE · CAPACIDADES DE CARGA**

180 t	↔ 360°	DIN/ISO
-------	--------	---------

Radius · Ausladung								Radius · Ausladung	
Portée								Portée	
Sbraccio		Main boom · Hauptausleger · Flèche principale · Braccio base · Pluma principal						Sbraccio	
Radio	m	33,2	37,9	42,5	47,2	51,8	56,0	Radio	m
	t	t	t	t	t	t	t		t
6		187,0	-	-	-	-	-	6	
7		181,0	166,0	149,0	-	-	-	7	
8		174,0	161,0	146,0	125,0	-	-	8	
9		162,0	156,0	143,0	122,0	121,0*	-	9	
10		148,0	146,0	140,0	120,0	115,0*	104,0*	10	
12		125,0	124,0	123,0	114,0	101,0*	92,8*	12	
14		109,0	107,0	106,0	106,0	92,1	82,8*	14	
16		95,5	94,8	93,7	93,3	87,6	73,3	16	
18		83,0	84,2	83,5	83,2	82,9	69,5	18	
20		75,3	74,2	75,6	74,9	74,7	66,0	20	
22		70,0	65,9	70,2	68,0	67,9	62,6	22	
24		64,0	59,0	63,5	61,0	62,1	59,4	24	
26		58,1	53,1	57,6	55,1	56,2	56,2	26	
28		53,1	48,1	52,5	50,1	51,1	51,3	28	
30		46,8	43,8	48,2	45,7	46,7	46,9	30	
32		-	40,0	44,3	41,9	42,9	43,0	32	
34		-	35,6	41,0	38,5	39,5	39,6	34	
36		-	-	38,0	35,5	36,4	36,6	36	
38		-	-	34,5	32,8	33,7	33,9	38	
40		-	-	-	30,3	31,2	31,3	40	
42		-	-	-	27,8	28,8	28,9	42	
44		-	-	-	23,4	26,7	26,8	44	
46		-	-	-	-	24,9	24,9	46	
48		-	-	-	-	21,5	23,2	48	
50		-	-	-	-	-	21,6	50	
52		-	-	-	-	-	18,6	52	
54		-	-	-	-	-	-	54	

120 t	↔ 360°	DIN/ISO
-------	--------	---------

Radius · Ausladung								Radius · Ausladung	
Portée								Portée	
Sbraccio		Main boom · Hauptausleger · Flèche principale · Braccio base · Pluma principal						Sbraccio	
Radio	m	33,2	37,9	42,5	47,2	51,8	56,0	Radio	m
	t	t	t	t	t	t	t		t
6		187,0	-	-	-	-	-	6	
7		181,0	166,0	149,0	-	-	-	7	
8		172,0	161,0	146,0	125,0	-	-	8	
9		156,0	156,0	143,0	122,0	121,0*	-	9	
10		141,0	142,0	140,0	120,0	115,0*	104,0*	10	
12		115,0	116,0	117,0	114,0	101,0*	92,8*	12	
14		96,7	97,9	98,8	100,0	92,1	82,8*	14	
16		85,6	82,4	86,4	85,0	86,3	74,1*	16	
18		73,6	67,9	73,2	70,4	71,6	69,5	18	
20		62,6	57,1	62,2	59,5	60,6	60,8	20	
22		54,1	48,8	53,7	51,0	52,2	52,4	22	
24		47,4	42,0	46,9	44,3	45,4	45,6	24	
26		41,8	36,5	41,3	38,7	39,8	40,0	26	
28		37,1	31,9	36,6	34,0	35,1	35,3	28	
30		33,2	28,0	32,6	30,1	31,1	31,3	30	
32		-	24,6	29,3	26,7	27,8	27,9	32	
34		-	21,6	26,4	23,8	24,9	25,0	34	
36		-	-	23,9	21,2	22,3	22,5	36	
38		-	-	21,7	18,9	20,0	20,1	38	
40		-	-	-	16,9	17,9	18,1	40	
42		-	-	-	15,1	16,1	16,2	42	
44		-	-	-	13,6	14,5	14,6	44	
46		-	-	-	-	13,1	13,1	46	
48		-	-	-	-	11,8	11,8	48	
50		-	-	-	-	-	10,7	50	
52		-	-	-	-	-	9,6	52	
54		-	-	-	-	-	-	54	

Remarks · Bemerkungen · Remarques · Osservazioni · Observaciones: \* SSL 30°

**HA LIFTING CAPACITIES · TRAGFÄHIGKEITEN · CAPACITÉS DE LEVAGE · PORTATE · CAPACIDADES DE CARGA**

60 t		360°										DIN/ISO	
Radius · Ausladung		Main boom · Hauptausleger · Flèche principale · Braccio base · Pluma principal										Radius · Ausladung	
Portée												Portée	
Sbraccio												Sbraccio	
Radio	m	14,7	19,3	24,0	28,6	33,2	37,9	42,5	47,2	51,8	56,0	Radio	m
m	t	t	t	t	t	t	t	t	t	t	t	m	t
3	257,0	-	-	-	-	-	-	-	-	-	-	3	257,0
3,5	257,0	257,0	-	-	-	-	-	-	-	-	-	3,5	257,0
4	257,0	257,0	245,0	-	-	-	-	-	-	-	-	4	257,0
4,5	254,0	253,0	245,0	-	-	-	-	-	-	-	-	4,5	254,0
5	238,0	238,0	237,0	210,0	-	-	-	-	-	-	-	5	238,0
6	211,0	211,0	210,0	196,0	166,0	-	-	-	-	-	-	6	211,0
7	183,0	183,0	182,0	183,0	156,0	142,0	-	-	-	-	-	7	183,0
8	158,0	158,0	159,0	158,0	146,0	134,0	117,0	-	-	-	-	8	158,0
9	138,0	138,0	139,0	134,0	130,0	121,0	110,0	95,3	82,9	-	-	9	138,0
10	112,0	112,0	114,0	112,0	111,0	104,0	99,4	89,9	78,6	66,8	-	10	112,0
12	76,9	77,1	81,9	81,3	79,3	78,0	76,3	74,1	71,0	61,2	-	12	76,9
14	-	59,8	60,6	60,1	61,9	59,4	57,2	58,0	58,8	56,0	-	14	-
16	-	46,6	47,4	47,8	48,5	48,2	48,3	47,0	46,0	46,1	-	16	-
18	-	37,7	38,3	39,9	39,3	39,6	39,1	37,9	36,9	37,1	-	18	-
20	-	-	32,9	33,3	33,5	32,9	32,4	31,3	30,3	30,5	-	20	-
22	-	-	27,9	28,2	28,4	27,8	27,3	26,2	25,3	25,4	-	22	-
24	-	-	-	24,2	24,4	23,8	23,3	22,3	21,4	21,5	-	24	-
26	-	-	-	21,0	21,2	20,6	20,1	19,1	18,1	18,3	-	26	-
28	-	-	-	-	18,6	18,0	17,5	16,4	15,4	15,5	-	28	-
30	-	-	-	-	16,4	15,7	15,2	14,0	13,0	13,2	-	30	-
32	-	-	-	-	14,6	13,8	13,2	12,1	11,1	11,2	-	32	-
34	-	-	-	-	-	12,1	11,5	10,4	9,4	9,5	-	34	-
36	-	-	-	-	-	10,7	10,1	8,9	7,9	8,0	-	36	-
38	-	-	-	-	-	-	8,8	7,6	6,7	6,7	-	38	-
40	-	-	-	-	-	-	-	7,8	6,5	5,6	-	40	-
42	-	-	-	-	-	-	-	-	5,6	4,6	-	42	-
44	-	-	-	-	-	-	-	-	4,7	3,7	-	44	-
46	-	-	-	-	-	-	-	-	4,1	2,9	-	46	-
48	-	-	-	-	-	-	-	-	-	2,3	-	48	-

60 t		360°										DIN/ISO	
Radius · Ausladung		Main boom · Hauptausleger · Flèche principale · Braccio base · Pluma principal										Radius · Ausladung	
Portée												Portée	
Sbraccio												Sbraccio	
Radio	m	14,7	19,3	24,0	28,6	33,2	37,9	42,5	45,6	51,8	56,0	Radio	m
m	t	t	t	t	t	t	t	t	t	t	t	m	t
3	257,0	-	-	-	-	-	-	-	-	-	-	3	257,0
3,5	257,0	257,0	-	-	-	-	-	-	-	-	-	3,5	257,0
4	257,0	257,0	245,0	-	-	-	-	-	-	-	-	4	257,0
4,5	238,0	238,0	218,0	-	-	-	-	-	-	-	-	4,5	238,0
5	211,0	205,0	177,0	148,0	-	-	-	-	-	-	-	5	211,0
6	143,0	127,0	110,0	95,8	81,8	79,0	-	-	-	-	-	6	143,0
7	88,9	84,4	77,3	71,8	64,2	59,3	53,7	-	-	-	-	7	88,9
8	55,7	61,4	59,1	55,0	51,2	46,6	42,5	40,9	-	-	-	8	55,7
9	37,5	42,5	45,8	43,7	41,2	37,7	34,6	33,4	27,6	-	-	9	37,5
10	27,0	31,3	34,3	34,8	34,0	31,1	28,7	27,8	22,7	21,6	-	10	27,0
12	15,5	19,0	21,5	21,9	22,3	21,6	20,4	19,9	15,7	15,0	-	12	15,5
14	-	12,4	14,6	14,9	15,3	14,6	14,1	14,3	10,6	10,0	-	14	-
16	-	8,3	10,2	10,6	10,9	10,3	9,8	10,0	6,3	5,9	-	16	-
18	-	5,6	7,3	7,6	7,9	7,3	6,8	6,9	3,4	3,0	-	18	-
20	-	-	5,2	5,5	5,7	5,1	4,5	4,5	-	-	-	20	-
22	-	-	3,3	3,6	3,9	3,2	2,6	2,7	-	-	-	22	-
24	-	-	-	2,1	2,4	-	-	-	-	-	-	24	-

**HASSLO° LIFTING CAPACITIES · TRAGFÄHIGKEITEN · CAPACITÉS DE LEVAGE · PORTATE · CAPACIDADES DE CARGA**

 00 t 300° DIN/ISO

Radius · Ausladung		Main boom · Hauptausleger · Flèche principale · Braccio base · Pluma principal						Radius · Ausladung	
Portée								Portée	
Sbraccio								Sbraccio	
Radio	m	33,2	37,9	42,5	47,2	51,8	56,0	Radio	m
m	t	t	t	t	t	t	t	m	t
6	187,0	-	-	-	-	-	-	6	-
7	181,0	166,0	149,0	149,0	-	-	-	7	-
8	162,0	161,0	146,0	146,0	125,0	-	-	8	-
9	143,0	144,0	140,0	140,0	122,0	121,0*	-	9	-
10	127,0	126,0	122,0	122,0	119,0	115,0*	104,0*	10	-
12	95,7	97,5	96,6	96,6	94,7	92,7	90,1*	12	-
14	80,2	73,6	79,7	79,7	76,5	75,8	73,8	14	-
16	63,4	57,0	62,9	62,9	59,8	61,1	61,4	16	-
18	51,5	45,3	51,0	51,0	48,0	49,3	49,5	18	-
20	42,8	36,9	42,3	42,3	39,4	40,7	40,9	20	-
22	36,2	30,5	35,7	35,7	32,9	34,1	34,3	22	-
24	31,0	25,3	30,5	30,5	27,8	28,9	29,1	24	-
26	26,8	21,0	26,3	26,3	23,6	24,8	25,0	26	-
28	23,4	17,5	22,9	22,9	20,0	21,2	21,4	28	-
30	20,6	14,6	19,9	19,9	17,0	18,2	18,4	30	-
32	-	12,1	17,4	17,4	14,4	15,6	15,8	32	-
34	-	10,1	15,2	15,2	12,3	13,4	13,6	34	-
36	-	-	13,3	13,3	10,4	11,5	11,7	36	-
38	-	-	11,6	11,6	8,7	9,8	10,0	38	-
40	-	-	-	-	7,3	8,4	8,5	40	-
42	-	-	-	-	6,1	7,1	7,2	42	-
44	-	-	-	-	5,0	5,9	6,0	44	-
46	-	-	-	-	-	4,9	5,0	46	-
48	-	-	-	-	-	4,0	4,1	48	-
50	-	-	-	-	-	-	3,2	50	-
52	-	-	-	-	-	-	2,5	52	-
54	-	-	-	-	-	-	-	54	-

Remarks · Bemerkungen · Remarques · Osservazioni · Observaciones

\* SSL 30°