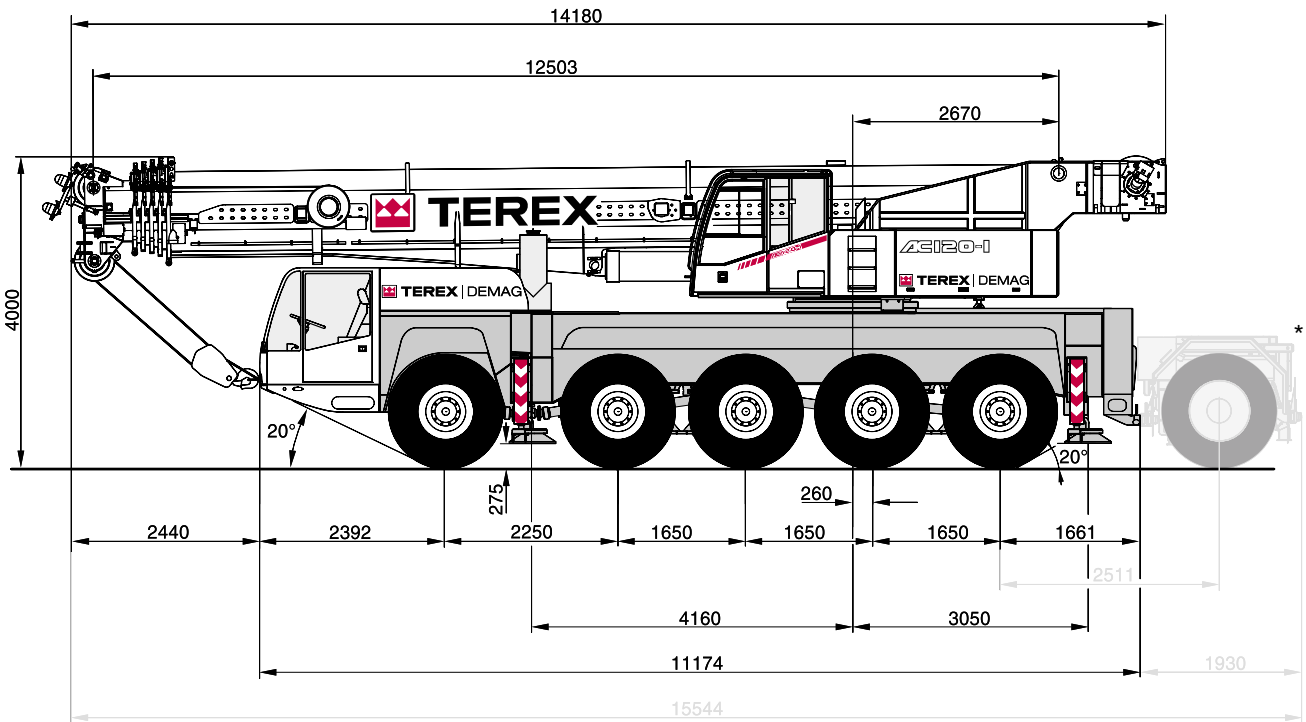


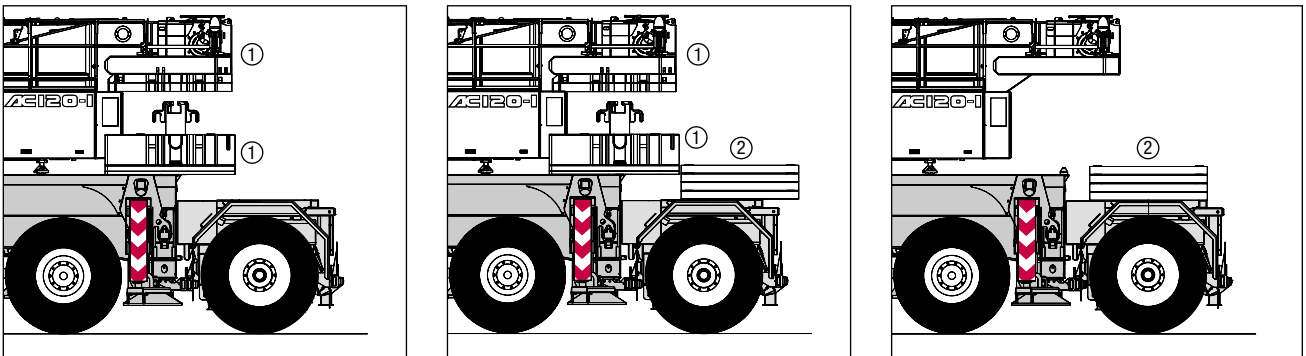
DIMENSIONS · ABMESSUNGEN · ENCOMBREMENT · DIMENSIONI · DIMENSIONES



* with special attachment · mit Sonderausrüstung · avec équipement spécial · con accessorio speciale · con equipo especial

**AC 120-1 T
OPTION: WITH MODULAR AXLE · OPTION: MIT ZUSATZACHSE · EN OPTION: AVEC ESSIEU
SUPPLÉMENTAIRE · OPZIONE: CON ASSE MODULARE · OPCIÓN: EJE MOLULAR**

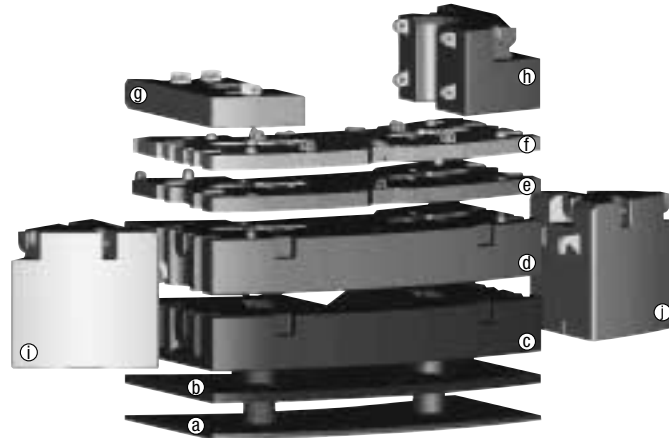
Selection of configurations · Auswahl an Konfigurationen · Sélection du configurations · Selezione delle configurazioni · Selección de configuraciones



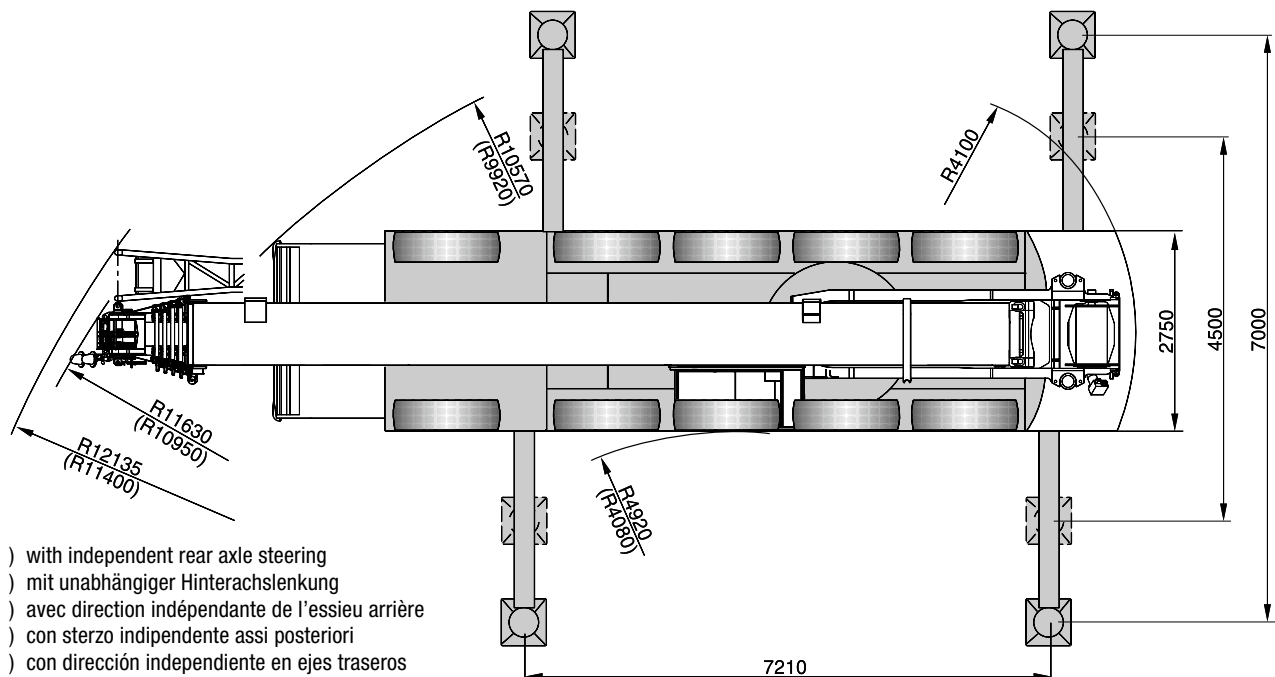
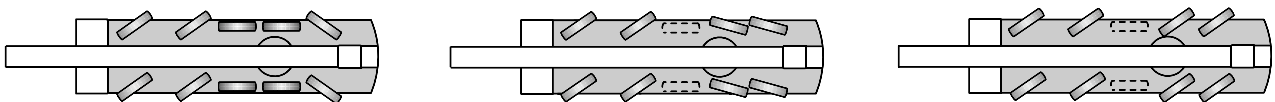
① Additional counterweight · Zusatzgegengewicht · Contrepoids supplémentaire · Contrappeso supplementare · Contrapeso adicional

② Base plates · Abstützplatten · Plaque de callage · Piastra stabilizzatori · Placas base

DIMENSIONS · ABMESSUNGEN · ENCOMBREMENT · DIMENSIONI · DIMENSIONES



| | Ⓐ 1,8 t | Ⓑ 1,9 t | Ⓒ 9,4 t | Ⓓ 9,6 t | Ⓔ 2,6 t | Ⓕ 2,6 t | Ⓖ 1,3 t | Ⓗ 3,2 t | Ⓙ 4,0 t | Ⓚ 4,0 t |
|--------|---------|---------|---------|---------|---------|---------|---------|---------|---------|---------|
| 0 t | | | | | | | | | | |
| 6,3 t | X | | | | | | X | X | | |
| 8,2 t | X | X | | | | | X | X | | |
| 10,8 t | X | X | | | | X | X | X | | |
| 13,4 t | X | X | | | X | X | X | X | | |
| 17,6 t | X | X | X | | | | X | X | | |
| 20,2 t | X | X | X | | | X | X | X | | |
| 22,8 t | X | X | X | X | | | | | | |
| 22,8 t | X | X | X | | X | X | X | X | | |
| 27,2 t | X | X | X | X | | | X | X | | |
| 27,2 t | X | X | X | X | X | X | | | | |
| 29,8 t | X | X | X | X | | X | X | X | | |
| 30,7 t | X | X | X | X | | | | | X | X |
| 32,5 t | X | X | X | X | X | X | X | X | | |
| 35,2 t | X | X | X | X | | | X | X | X | X |
| 37,8 t | X | X | X | X | | X | X | X | X | X |
| 40,4 t | X | X | X | X | X | X | X | X | X | X |



SPECIFICATIONS · TECHNISCHE DATEN · CARACTÉRISTIQUES · DATI TECNICI · DATOS TÉCNICOS

AXLE LOADS · ACHSLASTEN · POIDS D'ESSIEUX · PESI SUGLI ASSI · CARGA POR EJE

Basic machine with 17 m main boom extension, hook block, 6.2 t counterweight, tyres 16.00 R 25 · Grundgerät mit Hauptauslegerverlängerung 17 m, Unterflasche, 6,2 t Gegengewicht, Bereifung 16.00 R 25 · Machine de base avec rallonge de flèche 17 m, crochet-moufle, 6,2 t de contrepoids, pneumatiques 16.00 R 25 · Autogrù in assetto stradale con prolunga da 17 m, bozzello, contrappeso da 6,2 t, pneumatici 16.00 R 25 · Máquina base con 17 m de plumin, extensión de pluma, gancho, contrapeso da 6,2 t, neumáticos de 16.00 R 25

Basic machine with hook block, 8.2 t counterweight, tyres 16.00 R 25 · Grundgerät mit Unterflasche, 8,2 t Gegengewicht, Bereifung 16.00 R 25 · Machine de base avec crochet-moufle, 8,2 t de contrepoids, pneumatiques 16.00 R 25 · Autogrù in assetto stradale con bozzello, contrappeso da 8,2 t, pneumatici 16.00 R 25 · Máquina base con gancho, contrapeso 8,2 t, neumáticos de 16.00 R 25

Axles · Achsen · Essieux · Assi · Ejes

5 x 12 000 kg

Total · Gesamt · Total · Totale · Total

60 000 kg

WORKING SPEEDS (INFINITELY VARIABLE) · ARBEITSGESCHWINDIGKEITEN (STUFENLOS REGELBAR) · VITESSES DE TRAVAIL (RÉGLABLES SANS PALIERS) · VELOCITÀ DI LAVORO (A REGOLAZIONE VARIABILE) · VELOCIDAD DE TRABAJO (INFINITAMENTE VARIABLE)

| Mechanisms Antriebe Mécanismes Funzioni Mecanismos | Normal speed Normalgang Marche normale Velocità normale Velocidad normal | High speed ²⁾ Schnellgang ²⁾ Marche rapide ²⁾ Velocità rapida ²⁾ Velocidad rápida ²⁾ | Max. permissible line pull ¹⁾ Max. zulässiger Seilzug ¹⁾ Effort max. admis sur brin ¹⁾ Tiro max. sulla fune ¹⁾ Carga máx. por reenvío ¹⁾ | Rope diameter / Rope length Seil ø / Seillänge Diamètre du câble / Longueur du câble Diametro / lunghezza fune Diam. cable / long. cable |
|---|--|---|---|--|
| Hoist I Hubwerk I Treuil de levage I Argano I Cabrestante I | 45 m/min | 145 m/min | 81 kN | 21 mm / 305 m |
| Hoist II Hubwerk II Treuil de levage II Argano II Cabrestante II | 45 m/min | 145 m/min | 81 kN | 21 mm / 305 m |
| Slewing · Drehwerk · Orientation · Rotazione · Unidad de giro | | | | max. 1,7 ¹⁾ /min |
| Boom elevation · Ausleger-Winkelverstellung · Relevage de flèche · Angolazione braccio · Elevación de pluma | | | | -1,5° – +82° |

CARRIER PERFORMANCE · FAHRLEISTUNGEN · PERFORMANCE DU PORTEUR · PRESTAZIONI DEL CARRO · PRESTACIONES DEL VEHÍCULO

Travel speed · Fahrgeschwindigkeit · Vitesse sur route · Velocità su strada · Velocidad de traslación

0 . . 85 km/h

Gradeability · Steigfähigkeit · Capacité sur rampes · Pendenza superabile con gru in assetto stradale ·

70 %

Pendiente franqueable en orden de transporte

HOOK BLOCK / SINGLE LINE HOOK · UNTERFLASCHE / HAKENGEHÄNGE · CROCHET-MOUFFLE / BOULET · BOZZELLO / A PALLA · GANCHO / GANCHO DE TIRO DIRECTO

| Type Typ Type Tipo Tipo | Possible load ¹⁾ Mögliche Traglast ¹⁾ Charge possible ¹⁾ Portata possibile ¹⁾ Carga permitida ¹⁾ | Number of sheaves Anzahl der Rollen Nombre de poulies Nº di pulegge No de poleas | Weight Gewicht Poids Peso Peso | „D“ | Number of lines Strangzahl Nombre de brins Nº max avvolgim. Reenvíos máx. | Heavy-lift attachment Schwerlasteinrichtung Equipement levage lourd Equipaggiamento pesante Equipo de carga pesada |
|-------------------------------------|---|--|--|--------|---|--|
| 200 | 120,0 t | 9 | 1750 kg | 3,00 m | 16 | 4 add. sheaves / Zusatzrollen / poulies suppl. / puleggie suppl. / poleas adicionales* |
| 100 | 100,0 t | 7 | 1000 kg | 3,00 m | 14 | 2 add. sheaves / Zusatzrollen / poulies suppl. / puleggie suppl. / poleas adicionales |
| 80 | 80,0 t | 5 | 930 kg | 3,00 m | 11 | 2 add. sheaves / Zusatzrollen / poulies suppl. / puleggie suppl. / poleas adicionales |
| 63 | 55,0 t | 3 | 700 kg | 3,00 m | 7 | |
| 32 | 24,0 t | 1 | 550 kg | 2,70 m | 3 | |
| 8 | 8,0 t | Single line hook / Hakengehänge / Boulet / A palla / Gancho de tiro directo | 250 kg | 2,00 m | 1 | |

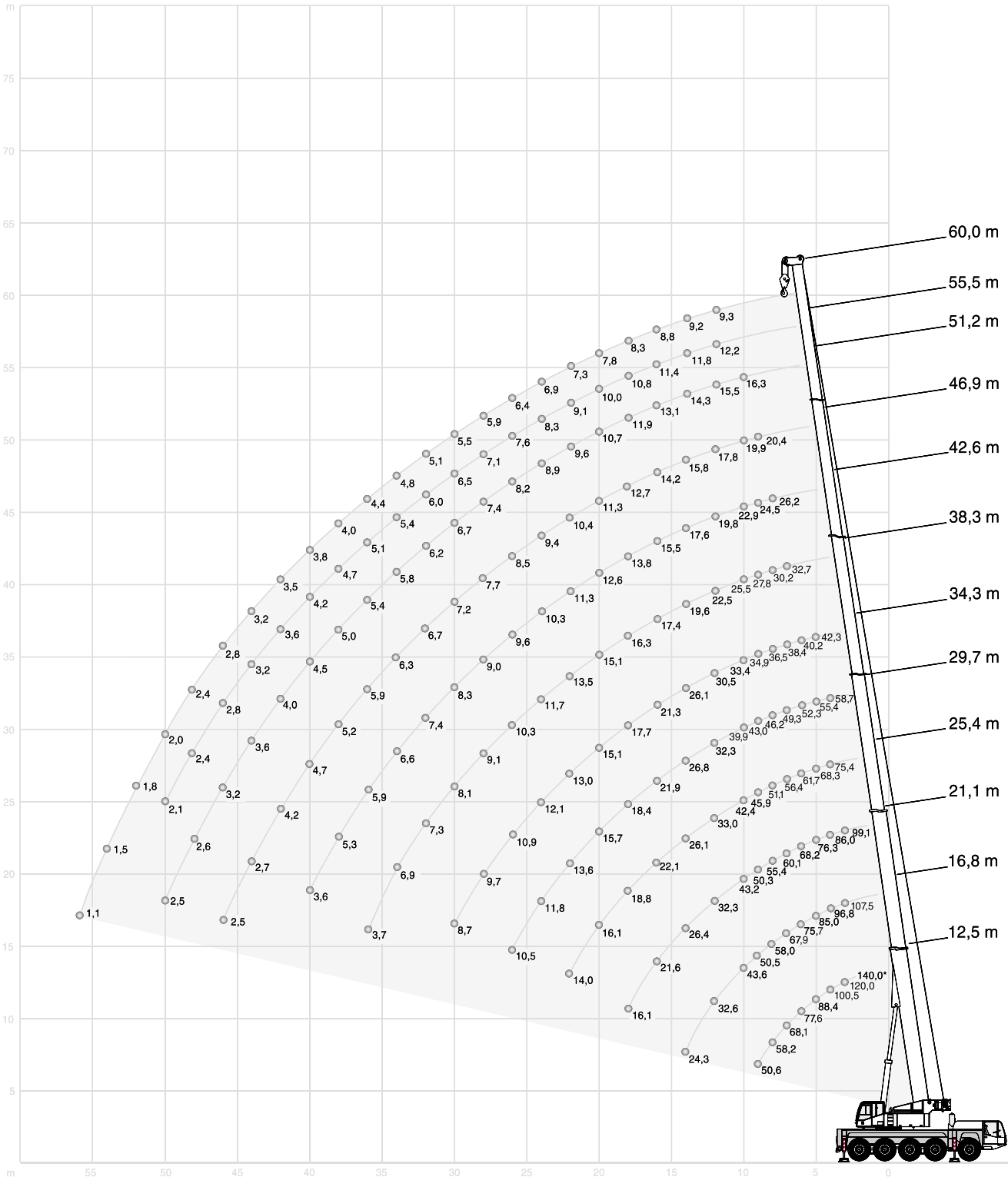
Remarks · Bemerkungen · Remarques · Osservazioni · Observaciones

* + hoist 2 / + Hubwerk 2 / + treuil de levage 2 / + argano 2 / + cabrestante 2

¹⁾ varies depending on national regulations · variiert je nach Ländervorschrift · varie en fonction des normes nationales · varia a secondo delle eventuali norme nazionali · varia dependiendo de las regulaciones nacionales

²⁾ at max. rope's layer · auf höchster Lage · dernière couche du câble de levage sur le treuil · ad avvolgimento massimo della fune · En la última vuelta del cable

HA WORKING RANGES · ARBEITSBEREICHE · PORTÉES · CAMPO DI LAVORO · RANGOS DE TRABAJO





HA LIFTING CAPACITIES · TRAGFÄHIGKEITEN · CAPACITÉS DE LEVAGE · PORTATE · CAPACIDADES DE CARGA

40,4 t

360°

DIN/ISO

| Radius · Ausladung | | Main boom · Hauptausleger · Flèche principale · Braccio base · Pluma principal | | | | | | | | | | | | Radius · Ausladung | |
|--------------------|--------|--|------|------|------|------|------|------|------|------|------|------|------|--------------------|--|
| Portée | | | | | | | | | | | | | | Portée | |
| Sbraccio | | | | | | | | | | | | | | Sbraccio | |
| Radio | m | 12,5 | 16,8 | 21,1 | 25,4 | 29,7 | 34,3 | 38,3 | 42,6 | 46,9 | 51,2 | 55,5 | 60,0 | Radio | |
| m | t | t | t | t | t | t | t | t | t | t | t | t | t | m | |
| | 140,0* | - | - | - | - | - | - | - | - | - | - | - | - | | |
| 3 | 120,0 | 107,5 | 99,1 | - | - | - | - | - | - | - | - | - | - | 3 | |
| 3,5 | 108,0 | 101,5 | 92,5 | - | - | - | - | - | - | - | - | - | - | 3,5 | |
| 4 | 100,5 | 96,8 | 86,0 | 75,4 | 58,7 | - | - | - | - | - | - | - | - | 4 | |
| 4,5 | 94,2 | 90,5 | 81,1 | 71,8 | 57,0 | - | - | - | - | - | - | - | - | 4,5 | |
| 5 | 88,4 | 85,0 | 76,3 | 68,3 | 55,4 | 42,3 | - | - | - | - | - | - | - | 5 | |
| 6 | 77,6 | 75,7 | 68,2 | 61,7 | 52,3 | 40,2 | - | - | - | - | - | - | - | 6 | |
| 7 | 68,1 | 67,9 | 60,1 | 56,4 | 49,3 | 38,4 | 32,7 | - | - | - | - | - | - | 7 | |
| 8 | 58,2 | 58,0 | 55,4 | 51,1 | 46,2 | 36,5 | 30,2 | 26,2 | - | - | - | - | - | 8 | |
| 9 | 50,6 | 50,5 | 50,3 | 45,9 | 43,0 | 34,9 | 27,8 | 24,5 | 20,4 | - | - | - | - | 9 | |
| 10 | - | 43,6 | 43,2 | 42,4 | 39,9 | 33,4 | 25,5 | 22,9 | 19,9 | 16,3 | - | - | - | 10 | |
| 12 | - | 32,6 | 32,3 | 33,0 | 32,3 | 30,5 | 22,5 | 19,8 | 17,8 | 15,5 | 12,2 | 9,3 | - | 12 | |
| 14 | - | 24,3 | 26,4 | 26,1 | 26,8 | 26,1 | 19,6 | 17,6 | 15,8 | 14,3 | 11,8 | 9,2 | - | 14 | |
| 16 | - | - | 21,6 | 22,1 | 21,9 | 21,3 | 17,4 | 15,5 | 14,2 | 13,1 | 11,4 | 8,8 | - | 16 | |
| 18 | - | - | 16,1 | 18,8 | 18,4 | 17,7 | 16,3 | 13,8 | 12,7 | 11,9 | 10,8 | 8,3 | - | 18 | |
| 20 | - | - | - | 16,1 | 15,7 | 15,1 | 15,1 | 12,6 | 11,3 | 10,7 | 10,0 | 7,8 | - | 20 | |
| 22 | - | - | - | 14,0 | 13,6 | 13,0 | 13,5 | 11,3 | 10,4 | 9,6 | 9,1 | 7,3 | - | 22 | |
| 24 | - | - | - | - | 11,8 | 12,1 | 11,7 | 10,3 | 9,4 | 8,9 | 8,3 | 6,9 | - | 24 | |
| 26 | - | - | - | - | 10,5 | 10,9 | 10,3 | 9,6 | 8,5 | 8,2 | 7,6 | 6,4 | - | 26 | |
| 28 | - | - | - | - | - | 9,7 | 9,1 | 9,0 | 7,7 | 7,4 | 7,1 | 5,9 | - | 28 | |
| 30 | - | - | - | - | - | 8,7 | 8,1 | 8,3 | 7,2 | 6,7 | 6,5 | 5,5 | - | 30 | |
| 32 | - | - | - | - | - | - | 7,3 | 7,4 | 6,7 | 6,2 | 6,0 | 5,1 | - | 32 | |
| 34 | - | - | - | - | - | - | 6,9 | 6,6 | 6,3 | 5,8 | 5,4 | 4,8 | - | 34 | |
| 36 | - | - | - | - | - | - | 3,7 | 5,9 | 5,9 | 5,4 | 5,1 | 4,4 | - | 36 | |
| 38 | - | - | - | - | - | - | - | 5,3 | 5,2 | 5,0 | 4,7 | 4,0 | - | 38 | |
| 40 | - | - | - | - | - | - | - | 3,6 | 4,7 | 4,5 | 4,2 | 3,8 | - | 40 | |
| 42 | - | - | - | - | - | - | - | - | 4,2 | 4,0 | 3,6 | 3,5 | - | 42 | |
| 44 | - | - | - | - | - | - | - | - | 2,7 | 3,6 | 3,2 | 3,2 | - | 44 | |
| 46 | - | - | - | - | - | - | - | - | 2,5 | 3,2 | 2,8 | 2,8 | - | 46 | |
| 48 | - | - | - | - | - | - | - | - | - | 2,6 | 2,4 | 2,4 | - | 48 | |
| 50 | - | - | - | - | - | - | - | - | - | 2,5 | 2,1 | 2,0 | - | 50 | |
| 52 | - | - | - | - | - | - | - | - | - | - | - | 1,8 | - | 52 | |
| 54 | - | - | - | - | - | - | - | - | - | - | - | 1,5 | - | 54 | |
| 56 | - | - | - | - | - | - | - | - | - | - | - | 1,1 | - | 56 | |
| 58 | - | - | - | - | - | - | - | - | - | - | - | - | - | 58 | |

Remarks · Bemerkungen · Remarques · Osservazioni · Observaciones

- * with special attachment
- * mit Sonderausrüstung
- * avec équipement spécial
- * con accessorio speciale
- * con equipo especial

HA LIFTING CAPACITIES · TRAGFÄHIGKEITEN · CAPACITÉS DE LEVAGE ·
PORTATE · CAPACIDADES DE CARGA

☰ 22,8 t


↻ 360°


DIN/ISO

| Radius · Ausladung | | Main boom · Hauptausleger · Flèche principale · Braccio base · Pluma principal | | | | | | | | | | | | Radius · Ausladung | |
|--------------------|-------|--|------|------|------|------|------|------|------|------|------|------|------|--------------------|--|
| Portée | | | | | | | | | | | | | | Portée | |
| Sbraccio | | | | | | | | | | | | | | Sbraccio | |
| Radio | m | 12,5 | 16,8 | 21,1 | 25,4 | 29,7 | 34,3 | 38,3 | 42,6 | 46,9 | 51,2 | 55,5 | 60,0 | Radio | |
| m | t | t | t | t | t | t | t | t | t | t | t | t | t | m | |
| 3 | 120,0 | 107,5 | 99,1 | - | - | - | - | - | - | - | - | - | - | 3 | |
| 3,5 | 108,0 | 101,5 | 92,5 | - | - | - | - | - | - | - | - | - | - | 3,5 | |
| 4 | 100,5 | 96,8 | 86,0 | 75,4 | 58,7 | - | - | - | - | - | - | - | - | 4 | |
| 4,5 | 93,9 | 90,5 | 81,1 | 71,8 | 57,0 | - | - | - | - | - | - | - | - | 4,5 | |
| 5 | 87,0 | 85,0 | 76,3 | 68,3 | 55,4 | 42,3 | - | - | - | - | - | - | - | 5 | |
| 6 | 71,2 | 71,0 | 65,4 | 60,9 | 52,3 | 40,2 | - | - | - | - | - | - | - | 6 | |
| 7 | 58,4 | 57,8 | 54,3 | 50,3 | 47,7 | 38,4 | 32,7 | - | - | - | - | - | - | 7 | |
| 8 | 45,4 | 46,0 | 45,2 | 43,6 | 40,3 | 36,5 | 30,2 | 26,2 | - | - | - | - | - | 8 | |
| 9 | 36,9 | 38,1 | 38,3 | 37,4 | 35,6 | 34,1 | 27,8 | 24,5 | 20,4 | - | - | - | - | 9 | |
| 10 | - | 31,9 | 32,1 | 31,7 | 32,1 | 29,9 | 25,5 | 22,9 | 19,9 | 16,3 | - | - | - | 10 | |
| 12 | - | 24,3 | 24,8 | 24,7 | 24,2 | 23,5 | 22,3 | 19,8 | 17,8 | 15,5 | 12,2 | 9,3 | - | 12 | |
| 14 | - | 16,3 | 19,4 | 19,3 | 18,9 | 18,2 | 18,8 | 17,1 | 15,8 | 14,3 | 11,8 | 9,2 | - | 14 | |
| 16 | - | - | 15,6 | 15,6 | 15,1 | 15,7 | 15,0 | 14,4 | 13,7 | 13,1 | 11,4 | 8,8 | - | 16 | |
| 18 | - | - | 10,0 | 12,8 | 13,4 | 12,9 | 12,4 | 12,6 | 12,0 | 11,4 | 10,8 | 8,3 | - | 18 | |
| 20 | - | - | - | 11,1 | 11,3 | 10,9 | 11,1 | 10,5 | 10,4 | 10,0 | 9,9 | 7,8 | - | 20 | |
| 22 | - | - | - | 9,8 | 9,6 | 9,4 | 9,4 | 9,0 | 9,0 | 8,7 | 8,4 | 7,3 | - | 22 | |
| 24 | - | - | - | - | 8,3 | 8,5 | 8,1 | 8,1 | 7,8 | 7,4 | 7,0 | 6,8 | - | 24 | |
| 26 | - | - | - | - | 7,3 | 7,4 | 7,0 | 7,0 | 6,7 | 6,3 | 5,9 | 5,8 | - | 26 | |
| 28 | - | - | - | - | - | 6,5 | 6,3 | 6,0 | 5,7 | 5,4 | 4,9 | 4,9 | - | 28 | |
| 30 | - | - | - | - | - | 5,7 | 5,6 | 5,2 | 4,9 | 4,6 | 4,1 | 4,1 | - | 30 | |
| 32 | - | - | - | - | - | - | 4,9 | 4,6 | 4,3 | 3,9 | 3,5 | 3,4 | - | 32 | |
| 34 | - | - | - | - | - | - | 4,3 | 4,0 | 3,7 | 3,3 | 2,9 | 2,8 | - | 34 | |
| 36 | - | - | - | - | - | - | 3,7 | 3,5 | 3,2 | 2,7 | 2,3 | 2,3 | - | 36 | |
| 38 | - | - | - | - | - | - | - | 3,1 | 2,7 | 2,3 | 1,9 | 1,8 | - | 38 | |
| 40 | - | - | - | - | - | - | - | 2,6 | 2,3 | 1,9 | 1,5 | 1,4 | - | 40 | |
| 42 | - | - | - | - | - | - | - | - | 1,9 | 1,5 | 1,1 | 1,1 | - | 42 | |
| 44 | - | - | - | - | - | - | - | - | 1,6 | 1,2 | 0,8 | 0,7 | - | 44 | |
| 46 | - | - | - | - | - | - | - | - | 1,3 | 0,9 | - | - | - | 46 | |
| 48 | - | - | - | - | - | - | - | - | - | - | - | - | - | 48 | |

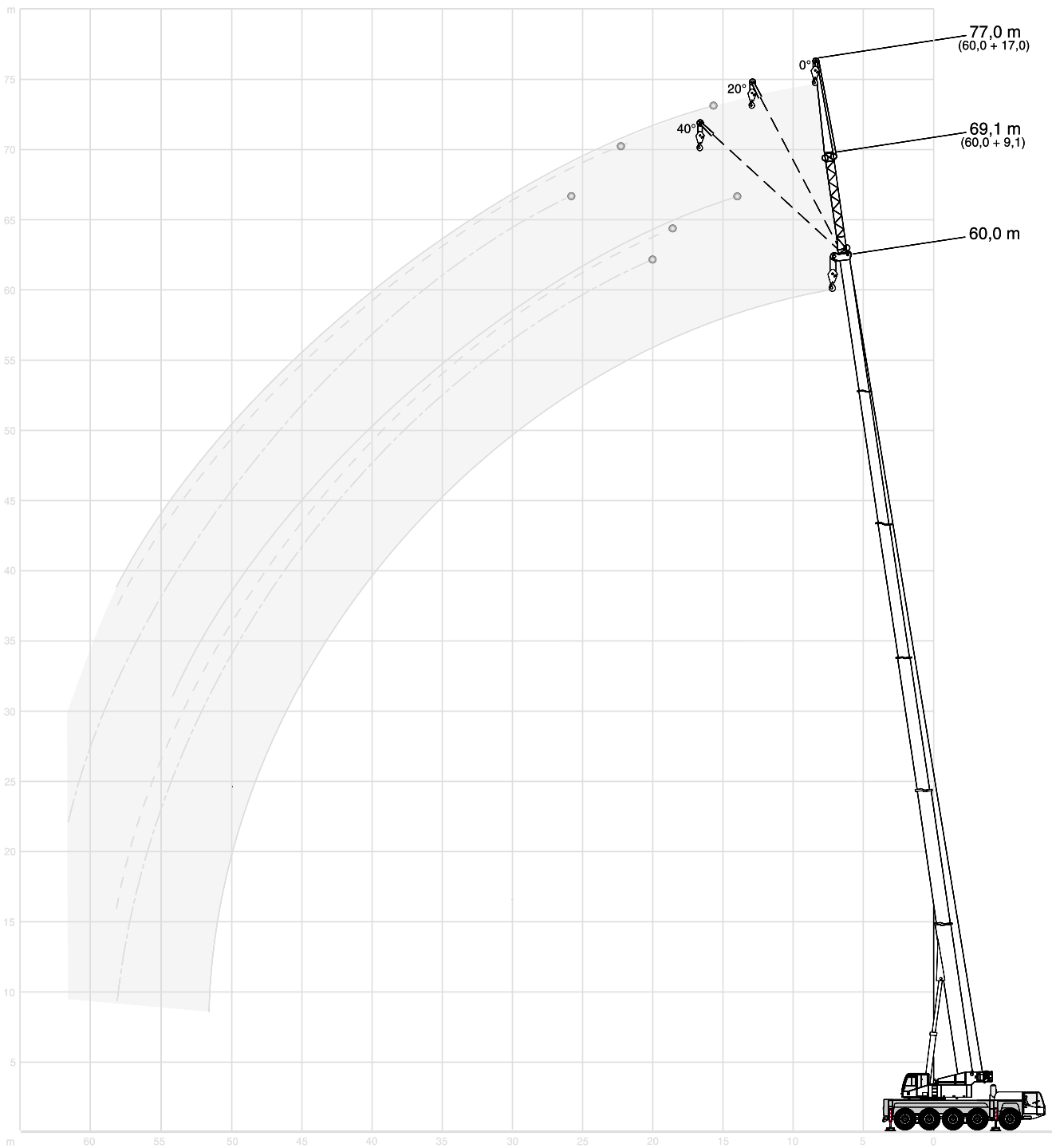


HA LIFTING CAPACITIES · TRAGFÄHIGKEITEN · CAPACITÉS DE LEVAGE · PORTATE · CAPACIDADES DE CARGA

| 8,2 t | |  360° | | | | | | | | | | | | DIN/ISO | |
|--|-------|--|------|------|------|------|------|------|------|------|------|------|------|--------------------|-----|
| Radius · Ausladung | | | | | | | | | | | | | | Radius · Ausladung | |
| Portée | | | | | | | | | | | | | | Portée | |
| Sbraccio | | | | | | | | | | | | | | Sbraccio | |
| Main boom · Hauptausleger · Flèche principale · Braccio base · Pluma principal | | | | | | | | | | | | | | | |
| Radio | m | 12,5 | 16,8 | 21,1 | 25,4 | 29,7 | 34,3 | 38,3 | 42,6 | 46,9 | 51,2 | 55,5 | 60,0 | Radio | m |
| m | t | t | t | t | t | t | t | t | t | t | t | t | t | m | m |
| 3 | 119,0 | 107,5 | 99,1 | - | - | - | - | - | - | - | - | - | - | 3 | 3 |
| 3,5 | 108,0 | 101,5 | 92,5 | - | - | - | - | - | - | - | - | - | - | 3,5 | 3,5 |
| 4 | 99,8 | 96,8 | 84,5 | 75,4 | 58,7 | - | - | - | - | - | - | - | - | 4 | 4 |
| 4,5 | 88,1 | 81,4 | 73,2 | 64,1 | 57,0 | - | - | - | - | - | - | - | - | 4,5 | 4,5 |
| 5 | 77,6 | 68,6 | 62,4 | 58,1 | 51,9 | 42,3 | - | - | - | - | - | - | - | 5 | 5 |
| 6 | 56,4 | 52,4 | 49,4 | 45,3 | 42,6 | 39,4 | 35,2 | - | - | - | - | - | - | 6 | 6 |
| 7 | 40,7 | 42,4 | 39,7 | 38,5 | 35,6 | 32,4 | 30,0 | - | - | - | - | - | - | 7 | 7 |
| 8 | 31,2 | 33,5 | 33,5 | 32,2 | 29,6 | 27,5 | 24,9 | 23,8 | - | - | - | - | - | 8 | 8 |
| 9 | 24,5 | 26,7 | 27,4 | 27,1 | 24,9 | 23,7 | 22,3 | 20,2 | 18,8 | - | - | - | - | 9 | 9 |
| 10 | - | 21,9 | 22,5 | 22,4 | 21,3 | 21,1 | 19,2 | 18,7 | 17,1 | 15,8 | - | - | - | 10 | 10 |
| 12 | - | 15,6 | 16,2 | 17,0 | 16,8 | 16,2 | 15,9 | 15,0 | 14,3 | 13,1 | 12,2 | 9,3 | - | 12 | 12 |
| 14 | - | 9,0 | 12,8 | 13,0 | 12,9 | 13,1 | 12,6 | 12,2 | 11,4 | 10,4 | 9,5 | 9,1 | - | 14 | 14 |
| 16 | - | - | 10,1 | 10,3 | 10,5 | 10,4 | 10,3 | 9,9 | 9,1 | 8,2 | 7,5 | 7,2 | - | 16 | 16 |
| 18 | - | - | 7,8 | 8,5 | 8,5 | 8,5 | 8,3 | 8,1 | 7,4 | 6,6 | 5,9 | 5,5 | - | 18 | 18 |
| 20 | - | - | - | 6,9 | 7,1 | 7,0 | 6,8 | 6,5 | 6,0 | 5,2 | 4,5 | 4,2 | - | 20 | 20 |
| 22 | - | - | - | 5,7 | 5,9 | 5,7 | 5,6 | 5,3 | 4,8 | 4,1 | 3,5 | 3,2 | - | 22 | 22 |
| 24 | - | - | - | - | 4,9 | 4,7 | 4,6 | 4,3 | 3,8 | 3,2 | 2,6 | 2,3 | - | 24 | 24 |
| 26 | - | - | - | - | 4,1 | 3,9 | 3,7 | 3,4 | 3,1 | 2,5 | 1,9 | 1,6 | - | 26 | 26 |
| 28 | - | - | - | - | - | 3,2 | 3,0 | 2,8 | 2,4 | 1,9 | 1,3 | 1,1 | - | 28 | 28 |
| 30 | - | - | - | - | - | 2,6 | 2,5 | 2,2 | 1,8 | 1,3 | 0,8 | - | - | 30 | 30 |
| 32 | - | - | - | - | - | - | 2,0 | 1,7 | 1,4 | 0,8 | - | - | - | 32 | 32 |
| 34 | - | - | - | - | - | - | 1,6 | 1,3 | 0,9 | - | - | - | - | 34 | 34 |
| 36 | - | - | - | - | - | - | 1,2 | 0,9 | - | - | - | - | - | 36 | 36 |

| 0 t | |  360° | | | | | | | | | | | | DIN/ISO | |
|--|-------|--|------|------|------|------|------|------|------|------|------|------|------|--------------------|-----|
| Radius · Ausladung | | | | | | | | | | | | | | Radius · Ausladung | |
| Portée | | | | | | | | | | | | | | Portée | |
| Sbraccio | | | | | | | | | | | | | | Sbraccio | |
| Main boom · Hauptausleger · Flèche principale · Braccio base · Pluma principal | | | | | | | | | | | | | | | |
| Radio | m | 12,5 | 16,8 | 21,1 | 25,4 | 29,7 | 34,3 | 38,3 | 42,6 | 46,9 | 51,2 | 55,5 | 60,0 | Radio | m |
| m | t | t | t | t | t | t | t | t | t | t | t | t | t | m | m |
| 3 | 118,0 | 107,5 | 99,1 | 68,9 | - | - | - | - | - | - | - | - | - | 3 | 3 |
| 3,5 | 107,5 | 100,5 | 82,2 | 66,0 | - | - | - | - | - | - | - | - | - | 3,5 | 3,5 |
| 4 | 93,0 | 77,6 | 65,9 | 58,2 | 48,7 | - | - | - | - | - | - | - | - | 4 | 4 |
| 4,5 | 73,6 | 64,5 | 57,1 | 49,1 | 44,7 | - | - | - | - | - | - | - | - | 4,5 | 4,5 |
| 5 | 60,6 | 53,8 | 48,4 | 44,4 | 38,5 | 34,5 | - | - | - | - | - | - | - | 5 | 5 |
| 6 | 39,0 | 41,3 | 37,6 | 33,7 | 29,9 | 28,1 | 25,4 | - | - | - | - | - | - | 6 | 6 |
| 7 | 27,0 | 29,6 | 29,5 | 26,7 | 25,6 | 23,1 | 21,6 | - | - | - | - | - | - | 7 | 7 |
| 8 | 19,9 | 22,1 | 22,8 | 22,8 | 21,3 | 20,2 | 18,7 | 16,8 | - | - | - | - | - | 8 | 8 |
| 9 | 15,4 | 17,3 | 18,5 | 18,8 | 18,3 | 17,0 | 15,8 | 14,2 | 12,9 | - | - | - | - | 9 | 9 |
| 10 | - | 14,0 | 15,1 | 15,4 | 15,6 | 14,5 | 13,5 | 12,1 | 11,0 | 9,7 | - | - | - | 10 | 10 |
| 12 | - | 9,5 | 10,7 | 10,9 | 11,2 | 10,9 | 10,2 | 9,1 | 8,2 | 7,1 | 6,2 | 5,8 | - | 12 | 12 |
| 14 | - | 4,2 | 7,8 | 8,0 | 8,2 | 8,1 | 7,9 | 7,0 | 6,2 | 5,3 | 4,5 | 4,1 | - | 14 | 14 |
| 16 | - | - | 5,9 | 6,1 | 6,3 | 6,1 | 6,0 | 5,4 | 4,7 | 3,9 | 3,2 | 2,9 | - | 16 | 16 |
| 18 | - | - | 4,6 | 4,7 | 4,9 | 4,8 | 4,6 | 4,2 | 3,6 | 2,8 | 2,1 | 1,9 | - | 18 | 18 |
| 20 | - | - | - | 3,7 | 3,9 | 3,7 | 3,6 | 3,3 | 2,6 | 1,9 | 1,3 | 1,0 | - | 20 | 20 |
| 22 | - | - | - | 3,0 | 3,1 | 3,0 | 2,8 | 2,5 | 1,9 | 1,2 | - | - | - | 22 | 22 |
| 24 | - | - | - | - | 2,5 | 2,3 | 2,2 | 1,8 | 1,3 | - | - | - | - | 24 | 24 |
| 26 | - | - | - | - | 2,0 | 1,8 | 1,6 | 1,3 | 0,8 | - | - | - | - | 26 | 26 |
| 28 | - | - | - | - | - | 1,3 | 1,1 | 0,8 | - | - | - | - | - | 28 | 28 |
| 30 | - | - | - | - | - | 0,9 | - | - | - | - | - | - | - | 30 | 30 |
| 32 | - | - | - | - | - | - | - | - | - | - | - | - | - | 32 | 32 |

HAV WORKING RANGES · ARBEITSBEREICHE · PORTÉES · CAMPO DI LAVORO · RANGOS DE TRABAJO





HAV LIFTING CAPACITIES · TRAGFÄHIGKEITEN · CAPACITÉS DE LEVAGE · PORTATE · CAPACIDADES DE CARGA

40,4 t

360°

DIN/ISO

| 12,5 m Main boom · Hauptausleger · Flèche principale Braccio base · Pluma principal | | | | | | |
|--|---|------|-----|-------|-----|-----|
| Radius · Ausladung Portée Sbraccio | Extension · Verlängerung · Rallonge · Prolunga · Extensión | | | 9,1 m | | |
| | 0° | 20° | 40° | 0° | 20° | 40° |
| m | t | t | t | t | t | t |
| 3 | 16,2 | - | - | 10,6 | - | - |
| 3,5 | 16,2 | - | - | 10,2 | - | - |
| 4 | 16,2 | - | - | 9,8 | - | - |
| 4,5 | 15,8 | - | - | 9,4 | - | - |
| 5 | 15,4 | 11,5 | - | 9,1 | - | - |
| 6 | 14,4 | 10,8 | - | 8,4 | - | - |
| 7 | 13,4 | 10,2 | - | 7,8 | - | - |
| 8 | 12,6 | 9,7 | 7,8 | 7,3 | - | - |
| 9 | 11,7 | 9,3 | 7,5 | 6,8 | 5,5 | - |
| 10 | 10,9 | 8,9 | 7,3 | 6,4 | 5,2 | - |
| 12 | 9,7 | 8,2 | 6,8 | 5,8 | 4,8 | - |
| 14 | 8,7 | 7,6 | 6,4 | 5,2 | 4,4 | 3,8 |
| 16 | 8,0 | 7,2 | 6,3 | 4,7 | 4,0 | 3,5 |
| 18 | 7,4 | 7,2 | - | 4,3 | 3,8 | 3,4 |
| 20 | - | - | - | 3,9 | 3,5 | 3,2 |
| 22 | - | - | - | 3,6 | 3,3 | 3,1 |
| 24 | - | - | - | 3,4 | 3,2 | 3,1 |
| 26 | - | - | - | - | 3,1 | - |
| 28 | - | - | - | - | - | - |
| 30 | - | - | - | - | - | - |
| 32 | - | - | - | - | - | - |
| 34 | - | - | - | - | - | - |
| 36 | - | - | - | - | - | - |

| 42,6 m Main boom · Hauptausleger · Flèche principale Braccio base · Pluma principal | | | | | | |
|--|---|-----|-----|-------|-----|-----|
| Radius · Ausladung Portée Sbraccio | Extension · Verlängerung · Rallonge · Prolunga · Extensión | | | 9,1 m | | |
| | 0° | 20° | 40° | 0° | 20° | 40° |
| m | t | t | t | t | t | t |
| 10 | 13,4 | - | - | 7,1 | - | - |
| 12 | 12,6 | - | - | 6,7 | - | - |
| 14 | 11,9 | 9,0 | - | 6,3 | - | - |
| 16 | 11,2 | 8,6 | 7,0 | 5,9 | 4,6 | - |
| 18 | 10,6 | 8,3 | 6,8 | 5,6 | 4,3 | - |
| 20 | 10,1 | 8,0 | 6,6 | 5,3 | 4,2 | - |
| 22 | 9,5 | 7,7 | 6,5 | 5,1 | 4,0 | 3,3 |
| 24 | 8,8 | 7,4 | 6,4 | 4,8 | 3,8 | 3,2 |
| 26 | 8,1 | 7,1 | 6,3 | 4,6 | 3,7 | 3,1 |
| 28 | 7,4 | 6,8 | 6,2 | 4,4 | 3,5 | 3,1 |
| 30 | 6,7 | 6,5 | 6,1 | 4,2 | 3,4 | 3,0 |
| 32 | 6,2 | 6,1 | 6,0 | 4,0 | 3,3 | 2,9 |
| 34 | 5,6 | 5,8 | 5,8 | 3,8 | 3,2 | 2,9 |
| 36 | 5,2 | 5,2 | 5,3 | 3,6 | 3,1 | 2,9 |
| 38 | 4,7 | 4,8 | 4,9 | 3,5 | 3,0 | 2,8 |
| 40 | 4,5 | 4,4 | 4,5 | 3,4 | 3,0 | 2,8 |
| 42 | 4,1 | 4,2 | 4,3 | 3,3 | 2,9 | 2,8 |
| 44 | 3,7 | 3,8 | 3,8 | 3,1 | 2,9 | 2,8 |
| 46 | 3,3 | 3,4 | 2,1 | 3,0 | 2,8 | 2,8 |
| 48 | 2,0 | 2,0 | - | 2,9 | 2,8 | 2,8 |
| 50 | - | - | - | 2,8 | 2,7 | 2,8 |
| 54 | - | - | - | 2,3 | 2,4 | 1,4 |
| 58 | - | - | - | - | - | - |

| 51,2 m Main boom · Hauptausleger · Flèche principale Braccio base · Pluma principal | | | | | | |
|--|---|-----|-----|--------|-----|-----|
| Radius · Ausladung Portée Sbraccio | Extension · Verlängerung · Rallonge · Prolunga · Extensión | | | 17,0 m | | |
| | 0° | 20° | 40° | 0° | 20° | 40° |
| m | t | t | t | t | t | t |
| 12 | 10,2 | - | - | - | - | - |
| 14 | 9,9 | - | - | 5,6 | - | - |
| 16 | 9,5 | 8,0 | - | 5,4 | - | - |
| 18 | 9,2 | 7,7 | 6,5 | 5,1 | - | - |
| 20 | 8,7 | 7,5 | 6,4 | 4,9 | 4,0 | - |
| 22 | 8,1 | 7,2 | 6,3 | 4,7 | 3,8 | - |
| 24 | 7,5 | 6,9 | 6,2 | 4,5 | 3,7 | 3,1 |
| 26 | 6,9 | 6,6 | 6,1 | 4,4 | 3,5 | 3,1 |
| 28 | 6,3 | 6,3 | 6,0 | 4,2 | 3,4 | 3,0 |
| 30 | 5,9 | 5,9 | 5,9 | 4,0 | 3,3 | 2,9 |
| 32 | 5,4 | 5,5 | 5,6 | 3,9 | 3,2 | 2,9 |
| 34 | 5,0 | 5,1 | 5,2 | 3,7 | 3,1 | 2,8 |
| 36 | 4,5 | 4,7 | 4,8 | 3,6 | 3,1 | 2,8 |
| 38 | 4,1 | 4,3 | 4,4 | 3,5 | 3,0 | 2,7 |
| 40 | 3,9 | 3,9 | 4,0 | 3,4 | 2,9 | 2,7 |
| 42 | 3,6 | 3,6 | 3,6 | 3,2 | 2,9 | 2,7 |
| 44 | 3,3 | 3,4 | 3,4 | 3,0 | 2,8 | 2,7 |
| 46 | 2,9 | 3,1 | 3,2 | 2,8 | 2,7 | 2,7 |
| 48 | 2,5 | 2,7 | 2,7 | 2,7 | 2,6 | 2,6 |
| 50 | 2,2 | 2,3 | 2,3 | 2,4 | 2,5 | 2,5 |
| 54 | 1,6 | 1,7 | 1,5 | 1,8 | 2,1 | 2,2 |
| 58 | 1,1 | 1,1 | - | 1,3 | 1,5 | 1,6 |
| 62 | - | - | - | 0,9 | 1,0 | 0,9 |

| 60,0 m Main boom · Hauptausleger · Flèche principale Braccio base · Pluma principal | | | | | | |
|--|---|-----|-----|--------|-----|-----|
| Radius · Ausladung Portée Sbraccio | Extension · Verlängerung · Rallonge · Prolunga · Extensión | | | 17,0 m | | |
| | 0° | 20° | 40° | 0° | 20° | 40° |
| m | t | t | t | t | t | t |
| 14 | 6,0 | - | - | - | - | - |
| 16 | 6,0 | - | - | 3,9 | - | - |
| 18 | 5,9 | 5,7 | - | 3,9 | - | - |
| 20 | 5,6 | 5,5 | 5,4 | 3,8 | - | - |
| 22 | 5,4 | 5,3 | 5,2 | 3,7 | 3,5 | - |
| 24 | 5,2 | 5,1 | 5,0 | 3,6 | 3,4 | - |
| 26 | 4,9 | 4,9 | 4,8 | 3,5 | 3,3 | 2,9 |
| 28 | 4,6 | 4,6 | 4,6 | 3,4 | 3,2 | 2,8 |
| 30 | 4,4 | 4,4 | 4,4 | 3,3 | 3,1 | 2,8 |
| 32 | 4,1 | 4,2 | 4,2 | 3,2 | 3,0 | 2,7 |
| 34 | 3,8 | 3,9 | 4,0 | 3,1 | 2,9 | 2,7 |
| 36 | 3,6 | 3,7 | 3,8 | 3,0 | 2,8 | 2,6 |
| 38 | 3,3 | 3,4 | 3,5 | 2,8 | 2,7 | 2,6 |
| 40 | 3,1 | 3,2 | 3,3 | 2,6 | 2,6 | 2,5 |
| 42 | 2,8 | 2,9 | 3,0 | 2,4 | 2,5 | 2,5 |
| 44 | 2,5 | 2,7 | 2,7 | 2,3 | 2,3 | 2,4 |
| 46 | 2,3 | 2,4 | 2,5 | 2,1 | 2,2 | 2,3 |
| 48 | 2,1 | 2,2 | 2,3 | 1,9 | 2,0 | 2,1 |
| 50 | 1,7 | 1,9 | 2,0 | 1,7 | 1,9 | 2,0 |
| 54 | 1,1 | 1,3 | 1,3 | 1,3 | 1,6 | 1,7 |
| 58 | - | 0,7 | 0,7 | 0,8 | 1,1 | 1,3 |
| 62 | - | - | - | - | - | 0,7 |
| 66 | - | - | - | - | - | - |

HAV LIFTING CAPACITIES · TRAGFÄHIGKEITEN · CAPACITÉS DE LEVAGE ·
PORTATE · CAPACIDADES DE CARGA

6,3 t

360°

DIN/ISO

| 12,5 m Main boom · Hauptausleger · Flèche principale Braccio base · Pluma principal | | | | | | |
|--|---|------|-----|-------|-----|-----|
| Radius · Ausladung Portée Sbraccio Radio | Extension · Verlängerung · Rallonge · Prolunga · Extensión | | | 9,1 m | | |
| | 0° | 20° | 40° | 0° | 20° | 40° |
| m | t | t | t | t | t | t |
| 3 | 16,2 | - | - | 10,6 | - | - |
| 3,5 | 16,2 | - | - | 10,2 | - | - |
| 4 | 16,2 | - | - | 9,8 | - | - |
| 4,5 | 15,8 | - | - | 9,4 | - | - |
| 5 | 15,4 | 11,5 | - | 9,1 | - | - |
| 6 | 14,4 | 10,8 | - | 8,4 | - | - |
| 7 | 13,4 | 10,2 | - | 7,8 | - | - |
| 8 | 12,6 | 9,7 | 7,8 | 7,3 | - | - |
| 9 | 11,7 | 9,3 | 7,5 | 6,8 | 5,5 | - |
| 10 | 10,9 | 8,9 | 7,3 | 6,4 | 5,2 | - |
| 12 | 9,7 | 8,2 | 6,8 | 5,8 | 4,8 | - |
| 14 | 8,7 | 7,6 | 6,4 | 5,2 | 4,4 | 3,8 |
| 16 | 8,0 | 7,2 | 6,3 | 4,7 | 4,0 | 3,5 |
| 18 | 7,4 | 7,2 | - | 4,3 | 3,8 | 3,4 |
| 20 | - | - | - | 3,9 | 3,5 | 3,2 |
| 22 | - | - | - | 3,6 | 3,3 | 3,1 |
| 24 | - | - | - | 3,4 | 3,2 | 3,1 |
| 26 | - | - | - | - | 3,1 | - |
| 28 | - | - | - | - | - | - |

| 42,6 m Main boom · Hauptausleger · Flèche principale Braccio base · Pluma principal | | | | | | |
|--|---|-----|-----|-------|-----|-----|
| Radius · Ausladung Portée Sbraccio Radio | Extension · Verlängerung · Rallonge · Prolunga · Extensión | | | 9,1 m | | |
| | 0° | 20° | 40° | 0° | 20° | 40° |
| m | t | t | t | t | t | t |
| 10 | 13,4 | - | - | 7,1 | - | - |
| 12 | 11,8 | - | - | 6,7 | - | - |
| 14 | 9,8 | 9,0 | - | 6,3 | - | - |
| 16 | 8,4 | 8,4 | 7,0 | 5,9 | 4,6 | - |
| 18 | 6,8 | 7,6 | 6,8 | 5,4 | 4,3 | - |
| 20 | 5,5 | 6,2 | 6,5 | 5,0 | 4,2 | - |
| 22 | 4,5 | 5,1 | 5,6 | 4,5 | 4,0 | 3,3 |
| 24 | 3,5 | 4,1 | 4,6 | 3,6 | 3,7 | 3,2 |
| 26 | 2,8 | 3,3 | 3,7 | 2,9 | 3,6 | 3,1 |
| 28 | 2,2 | 2,6 | 2,9 | 2,3 | 3,1 | 3,0 |
| 30 | 1,6 | 2,0 | 2,3 | 1,8 | 2,5 | 3,0 |
| 32 | 1,1 | 1,5 | 1,7 | 1,3 | 2,0 | 2,6 |
| 34 | 0,7 | 1,0 | 1,2 | 1,0 | 1,6 | 2,1 |
| 36 | - | - | 0,8 | - | 1,2 | 1,6 |
| 38 | - | - | - | - | 0,8 | 1,2 |
| 40 | - | - | - | - | - | 0,8 |
| 42 | - | - | - | - | - | - |
| 44 | - | - | - | - | - | - |
| 46 | - | - | - | - | - | - |

| 51,2 m Main boom · Hauptausleger · Flèche principale Braccio base · Pluma principal | | | | | | |
|--|---|-----|-----|-------|-----|-----|
| Radius · Ausladung Portée Sbraccio Radio | Extension · Verlängerung · Rallonge · Prolunga · Extensión | | | 9,1 m | | |
| | 0° | 20° | 40° | 0° | 20° | 40° |
| m | t | t | t | t | t | t |
| 12 | 10,2 | - | - | - | - | - |
| 14 | 8,3 | - | - | 5,6 | - | - |
| 16 | 6,7 | 7,8 | - | 5,4 | - | - |
| 18 | 5,3 | 6,2 | 6,5 | 5,0 | - | - |
| 20 | 4,0 | 4,9 | 5,6 | 4,0 | 4,0 | - |
| 22 | 3,0 | 3,8 | 4,4 | 3,0 | 3,8 | - |
| 24 | 2,2 | 2,9 | 3,4 | 2,2 | 3,4 | 3,1 |
| 26 | 1,5 | 2,1 | 2,6 | 1,5 | 2,6 | 3,1 |
| 28 | 0,9 | 1,5 | 1,9 | 1,0 | 2,0 | 2,9 |
| 30 | - | 0,9 | 1,3 | - | 1,4 | 2,2 |
| 32 | - | - | 0,8 | - | 0,9 | 1,7 |
| 34 | - | - | - | - | - | 1,2 |
| 36 | - | - | - | - | - | 0,8 |

| 60,0 m Main boom · Hauptausleger · Flèche principale Braccio base · Pluma principal | | | | | | |
|--|---|-----|-----|-------|-----|-----|
| Radius · Ausladung Portée Sbraccio Radio | Extension · Verlängerung · Rallonge · Prolunga · Extensión | | | 9,1 m | | |
| | 0° | 20° | 40° | 0° | 20° | 40° |
| m | t | t | t | t | t | t |
| 14 | 6,0 | - | - | - | - | - |
| 16 | 5,6 | - | - | 3,9 | - | - |
| 18 | 4,1 | 5,2 | - | 3,9 | - | - |
| 20 | 2,9 | 3,8 | 4,7 | 2,7 | - | - |
| 22 | 1,9 | 2,8 | 3,5 | 1,8 | - | - |
| 24 | 1,2 | 1,9 | 2,6 | 1,1 | - | - |
| 26 | - | 1,2 | 1,8 | - | - | - |
| 28 | - | - | 1,1 | - | - | - |
| 30 | - | - | - | - | - | - |
| 32 | - | - | - | - | - | - |
| 34 | - | - | - | - | - | - |
| 36 | - | - | - | - | - | - |
| 38 | - | - | - | - | - | - |



HAV LIFTING CAPACITIES · TRAGFÄHIGKEITEN · CAPACITÉS DE LEVAGE · PORTATE · CAPACIDADES DE CARGA

40,4 t

360°

DIN/ISO

| 12,5 m Main boom · Hauptausleger · Flèche principale Braccio base · Pluma principal | | | | | | |
|--|---|-----|-----|--------|-----|-----|
| Radius · Ausladung Portée Sbraccio | Extension · Verlängerung · Rallonge · Prolunga · Extensión | | | 25,0 m | | |
| | 0° | 20° | 40° | 0° | 20° | 40° |
| m | t | t | t | t | t | t |
| 5 | 9,0 | - | - | - | - | - |
| 6 | 8,5 | - | - | - | - | - |
| 7 | 8,0 | - | - | 7,4 | - | - |
| 8 | 7,6 | - | - | 6,9 | - | - |
| 9 | 7,2 | - | - | 6,5 | - | - |
| 10 | 6,9 | - | - | 6,1 | - | - |
| 12 | 6,3 | 4,9 | - | 5,3 | - | - |
| 14 | 5,7 | 4,6 | - | 4,8 | 4,4 | - |
| 16 | 5,2 | 4,3 | 3,6 | 4,3 | 4,0 | - |
| 18 | 4,8 | 4,0 | 3,5 | 3,8 | 3,6 | 3,5 |
| 20 | 4,4 | 3,8 | 3,4 | 3,5 | 3,3 | 3,2 |
| 22 | 4,0 | 3,6 | 3,2 | 3,2 | 3,0 | 2,9 |
| 24 | 3,7 | 3,4 | 3,2 | 2,8 | 2,8 | 2,7 |
| 26 | 3,5 | 3,3 | 3,1 | 2,6 | 2,5 | 2,5 |
| 28 | 3,2 | 3,1 | 3,0 | 2,4 | 2,3 | 2,3 |
| 30 | 3,0 | 2,9 | 2,9 | 2,2 | 2,1 | 2,2 |
| 32 | 2,8 | 2,8 | 2,9 | 2,0 | 2,0 | 2,0 |
| 34 | - | - | - | 1,8 | 1,9 | 1,9 |
| 36 | - | - | - | 1,7 | 1,7 | 1,8 |
| 38 | - | - | - | 1,6 | 1,6 | 1,7 |
| 40 | - | - | - | 1,5 | 1,5 | - |
| 42 | - | - | - | - | - | - |
| 44 | - | - | - | - | - | - |

| 42,6 m Main boom · Hauptausleger · Flèche principale Braccio base · Pluma principal | | | | | | |
|--|---|-----|-----|--------|-----|-----|
| Radius · Ausladung Portée Sbraccio | Extension · Verlängerung · Rallonge · Prolunga · Extensión | | | 25,0 m | | |
| | 0° | 20° | 40° | 0° | 20° | 40° |
| m | t | t | t | t | t | t |
| 14 | 5,7 | - | - | - | - | - |
| 16 | 5,5 | - | - | 4,3 | - | - |
| 18 | 5,2 | - | - | 4,1 | - | - |
| 20 | 5,0 | 4,0 | - | 3,8 | - | - |
| 22 | 4,8 | 3,9 | - | 3,6 | 3,2 | - |
| 24 | 4,6 | 3,7 | 3,2 | 3,4 | 3,1 | - |
| 26 | 4,4 | 3,6 | 3,1 | 3,2 | 2,9 | 2,7 |
| 28 | 4,2 | 3,5 | 3,0 | 3,0 | 2,8 | 2,6 |
| 30 | 4,0 | 3,4 | 3,0 | 2,9 | 2,6 | 2,5 |
| 32 | 3,9 | 3,3 | 2,9 | 2,7 | 2,5 | 2,3 |
| 34 | 3,7 | 3,2 | 2,9 | 2,5 | 2,4 | 2,3 |
| 36 | 3,6 | 3,1 | 2,8 | 2,4 | 2,2 | 2,2 |
| 38 | 3,4 | 3,0 | 2,8 | 2,3 | 2,1 | 2,1 |
| 40 | 3,3 | 3,0 | 2,8 | 2,2 | 2,0 | 2,0 |
| 42 | 3,1 | 2,9 | 2,8 | 2,1 | 1,9 | 1,9 |
| 44 | 3,0 | 2,8 | 2,7 | 2,0 | 1,9 | 1,8 |
| 46 | 2,8 | 2,7 | 2,7 | 1,9 | 1,8 | 1,8 |
| 48 | 2,6 | 2,6 | 2,6 | 1,8 | 1,7 | 1,7 |
| 50 | 2,3 | 2,4 | 2,5 | 1,7 | 1,6 | 1,6 |
| 54 | 1,8 | 1,9 | 2,1 | 1,5 | 1,5 | 1,5 |
| 58 | 1,7 | 1,7 | 1,7 | 1,2 | 1,3 | 1,4 |
| 62 | 1,2 | 1,3 | - | 0,8 | 0,9 | 1,0 |
| 66 | - | - | - | 0,8 | 0,8 | 0,9 |

| 51,2 m Main boom · Hauptausleger · Flèche principale Braccio base · Pluma principal | | | | | | |
|--|---|-----|-----|--------|-----|-----|
| Radius · Ausladung Portée Sbraccio | Extension · Verlängerung · Rallonge · Prolunga · Extensión | | | 25,0 m | | |
| | 0° | 20° | 40° | 0° | 20° | 40° |
| m | t | t | t | t | t | t |
| 16 | 4,4 | - | - | - | - | - |
| 18 | 4,4 | - | - | 2,9 | - | - |
| 20 | 4,3 | - | - | 2,9 | - | - |
| 22 | 4,2 | 3,6 | - | 2,9 | - | - |
| 24 | 4,1 | 3,5 | - | 2,8 | - | - |
| 26 | 3,9 | 3,4 | 2,9 | 2,7 | 2,6 | - |
| 28 | 3,8 | 3,3 | 2,9 | 2,7 | 2,5 | - |
| 30 | 3,7 | 3,2 | 2,8 | 2,6 | 2,4 | 2,3 |
| 32 | 3,6 | 3,1 | 2,8 | 2,5 | 2,3 | 2,2 |
| 34 | 3,5 | 3,0 | 2,8 | 2,4 | 2,2 | 2,1 |
| 36 | 3,3 | 3,0 | 2,7 | 2,3 | 2,1 | 2,0 |
| 38 | 3,1 | 2,9 | 2,7 | 2,1 | 2,0 | 1,9 |
| 40 | 2,9 | 2,8 | 2,7 | 2,0 | 1,9 | 1,9 |
| 42 | 2,7 | 2,7 | 2,6 | 1,9 | 1,8 | 1,8 |
| 44 | 2,5 | 2,5 | 2,5 | 1,8 | 1,8 | 1,8 |
| 46 | 2,3 | 2,4 | 2,4 | 1,7 | 1,7 | 1,7 |
| 48 | 2,1 | 2,2 | 2,3 | 1,6 | 1,6 | 1,6 |
| 50 | 1,9 | 2,1 | 2,1 | 1,5 | 1,5 | 1,5 |
| 54 | 1,6 | 1,7 | 1,8 | 1,3 | 1,3 | 1,4 |
| 58 | 1,2 | 1,4 | 1,5 | 0,9 | 1,1 | 1,2 |
| 62 | 0,7 | 1,0 | 1,1 | - | 0,8 | 0,8 |

| 60,0 m Main boom · Hauptausleger · Flèche principale Braccio base · Pluma principal | | | | | | |
|--|---|-----|-----|--------|-----|-----|
| Radius · Ausladung Portée Sbraccio | Extension · Verlängerung · Rallonge · Prolunga · Extensión | | | 25,0 m | | |
| | 0° | 20° | 40° | 0° | 20° | 40° |
| m | t | t | t | t | t | t |
| 18 | 2,4 | - | - | - | - | - |
| 20 | 2,4 | - | - | 1,3 | - | - |
| 22 | 2,4 | - | - | 1,3 | - | - |
| 24 | 2,3 | - | - | 1,3 | - | - |
| 26 | 2,3 | 2,2 | - | 1,3 | 1,2 | - |
| 28 | 2,2 | 2,2 | - | 1,2 | 1,2 | - |
| 30 | 2,2 | 2,1 | 2,1 | 1,2 | 1,2 | - |
| 32 | 2,1 | 2,0 | 2,0 | 1,2 | 1,2 | 1,2 |
| 34 | 2,0 | 1,9 | 1,9 | 1,1 | 1,1 | 1,2 |
| 36 | 1,9 | 1,8 | 1,8 | 1,0 | 1,1 | 1,1 |
| 38 | 1,8 | 1,8 | 1,8 | 1,0 | 1,0 | 1,1 |
| 40 | 1,7 | 1,7 | 1,7 | 0,9 | 0,9 | 1,0 |
| 42 | 1,6 | 1,6 | 1,6 | 0,9 | 0,9 | 0,9 |
| 44 | 1,5 | 1,5 | 1,5 | 0,8 | 0,8 | 0,9 |
| 46 | 1,4 | 1,4 | 1,5 | 0,7 | 0,8 | 0,8 |
| 48 | 1,3 | 1,3 | 1,4 | - | 0,7 | 0,8 |
| 50 | 1,2 | 1,2 | 1,3 | - | - | 0,7 |
| 54 | 0,9 | 1,0 | 1,1 | - | - | - |
| 58 | - | 0,8 | 0,9 | - | - | - |
| 62 | - | - | - | - | - | - |
| 66 | - | - | - | - | - | - |

Remarks · Bemerkungen · Remarques · Osservazioni · Observaciones

* Main boom 59 m · Hauptausleger 59 m · Flèche principale 59 m · Braccio base 59 m · Pluma principal 59 m